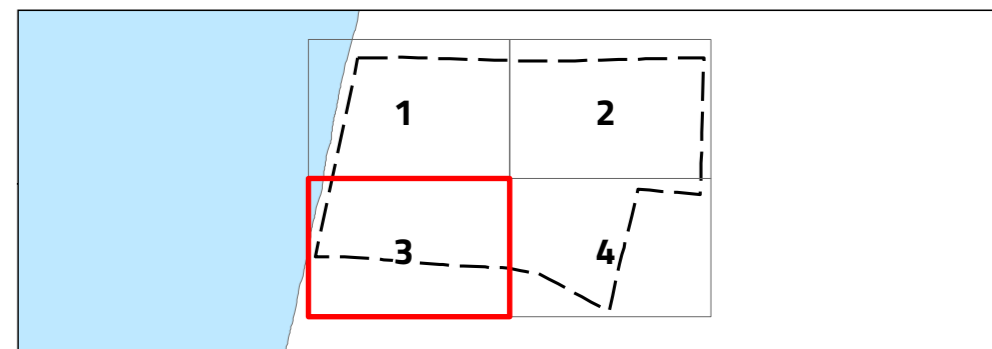


- Área Objeto de Suspensão e Medidas Preventivas (24,12 ha)
- Área de intervenção do plano
- Condicionantes**
 - Vértice geodésico
 - Zona costeira do PROTA (entre 500 m e 2000 m)
 - Área de intervenção do POOC Sado Sines
 - Domínio público marítimo
 - Reserva ecológica nacional
 - Rede Natura - Sítio Comporta/Galé PTCOM0034
- Caminhos a intervir**
 - Classe 1
 - Classe 2
 - Classe 3
 - Classe 3 Emerg
 - Classe 4 Pedonais Elevados
- Edificações e infraestruturas propostas**
 - Edifícios propostos
 - Parque de estacionamento
 - Áreas de estacionamento
- Carta base**
 - Caminhos existentes
 - Linha de água
 - Planos de água
 - Altimetria**
 - Curva de nível mestra
 - Curva de nível secundária



03. Planta de condicionantes

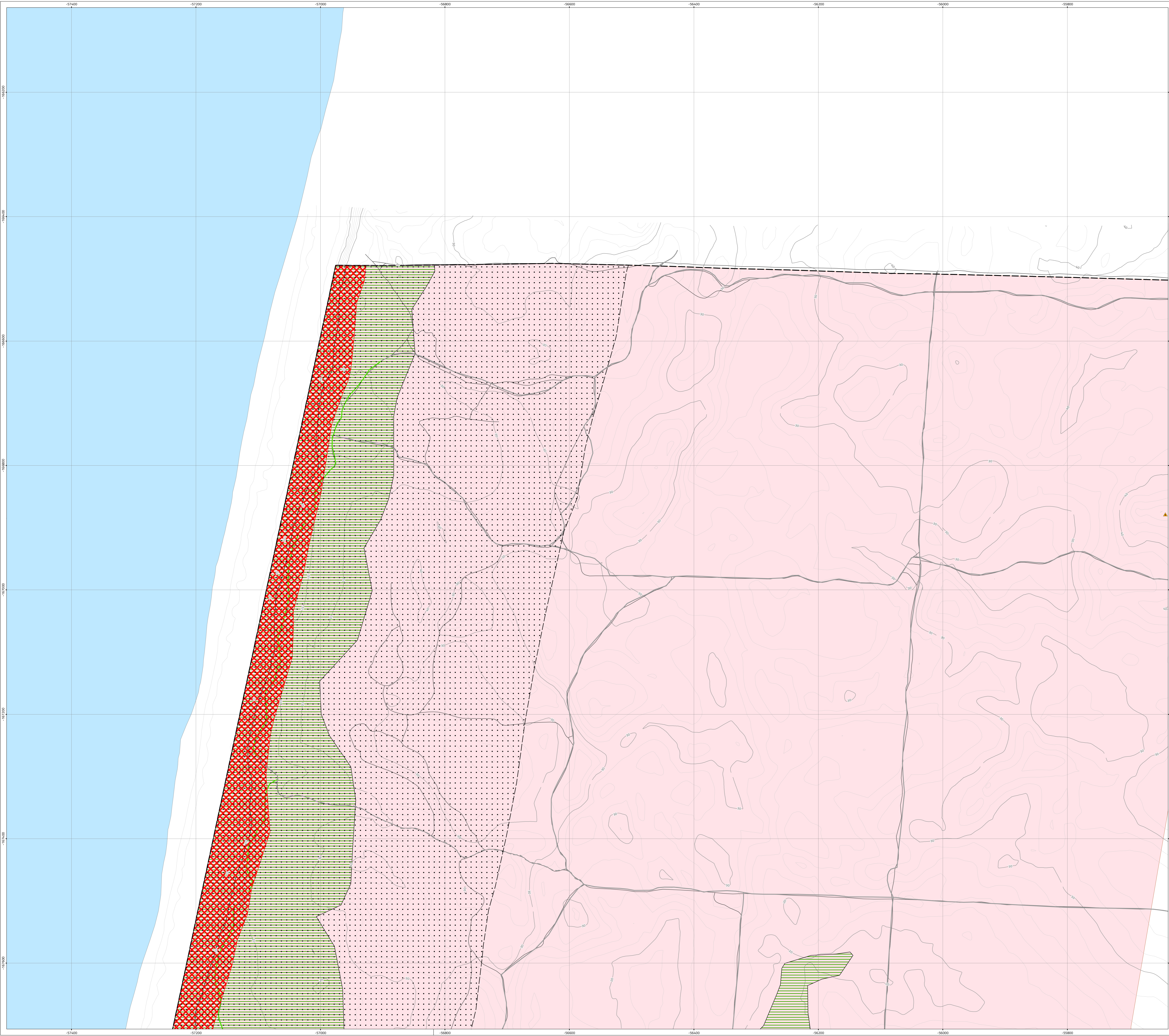
Cartografia de Referência para elaboração da Carta Base: 1:2 000 (SCN24)
 Entidade proprietária: Aberta Nova, S.A. e DGT
 Entidade produtora: Município, S.A.
 Processo de homologação nº 403 (data do voto: 06-10-2016; data do campo: 09-09-2016)
 Sistema de referência: PT-TM06/ETRS89 - European Terrestrial Reference System 1989;
 Datum Altimétrico: Cascais
 Exatidão posicional: Planimetria <= 0,45m; Altimetria <= 0,65m
 Exatidão temática: igual a 90% na completude e classificação
 Precisão Posicional Nominal da Saída Gráfica: <= 1,2m

N
Escala 1:2 000

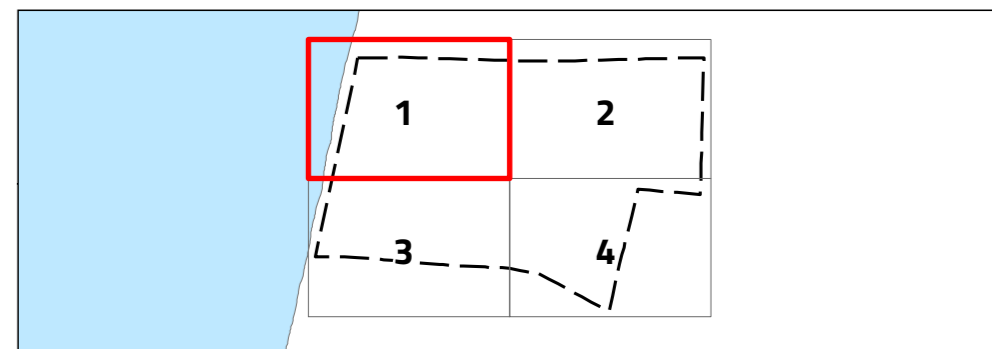
GRÂNDOLA
MUNICÍPIO

ABERTA NOVA
S.A.

RTgeo



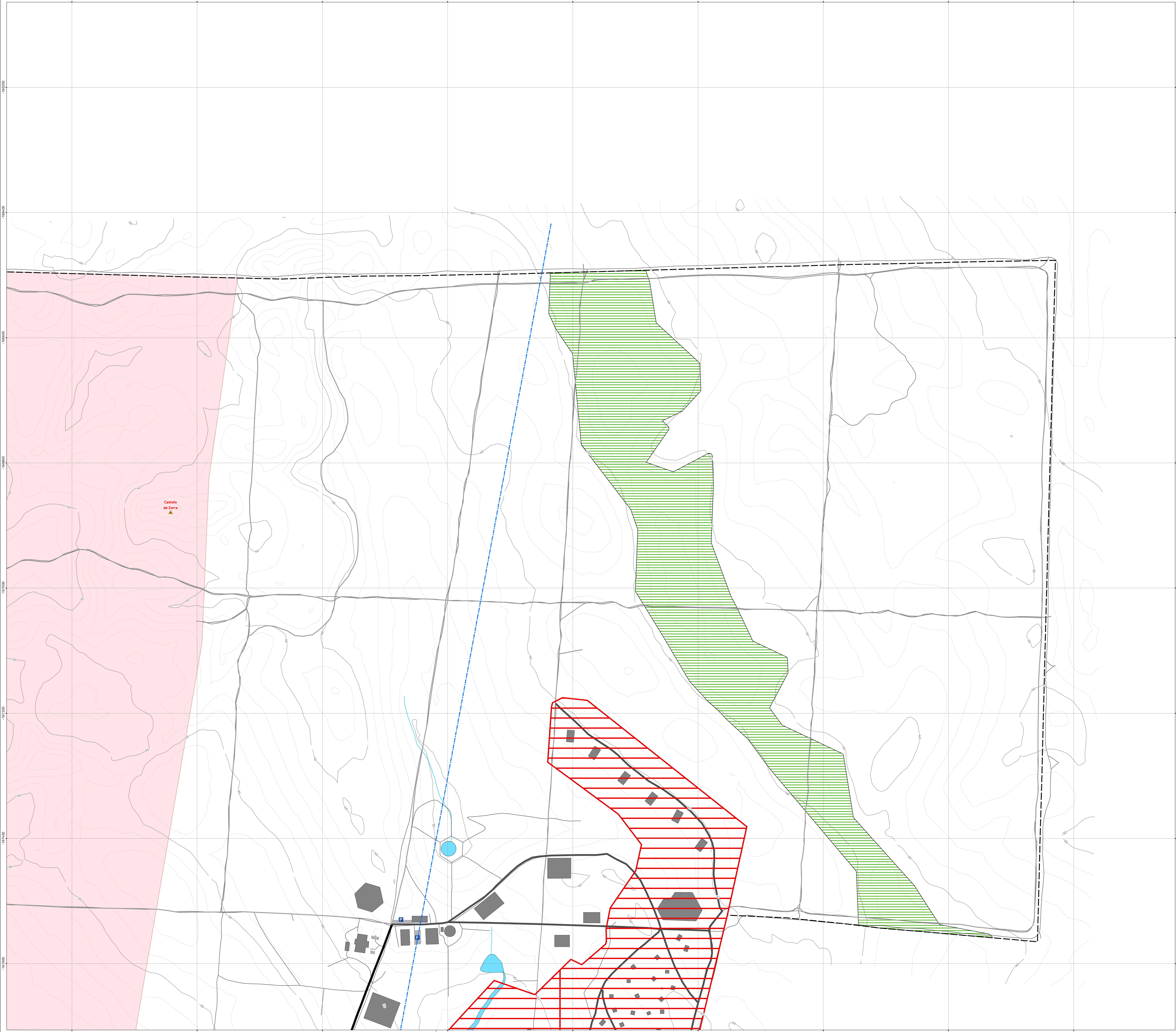
- Área Objeto de Suspensão e Medidas Preventivas (24,12 ha)
- Área de intervenção do plano
- Condicionantes**
 - Vértice geodésico
 - Zona costeira do PROTÁ (entre 500 m e 2000 m)
 - Área de intervenção do POOC Sado Sines
 - Domínio público marítimo
 - Reserva ecológica nacional
 - Rede Natura - Sítio Comporta/Galé PTCOM0034
- Caminhos a intervir**
 - Classe 1
 - Classe 2
 - Classe 3
 - Classe 3 Emerg
 - Classe 4 Pedonais Elevados
- Edifícios e infraestruturas propostas**
 - Edifícios propostos
 - Parque de estacionamento
 - Áreas de estacionamento
- Carta base**
 - Caminhos existentes
 - Linha de água
 - Planos de água
 - Altimetria**
 - Curva de nível mestra
 - Curva de nível secundária



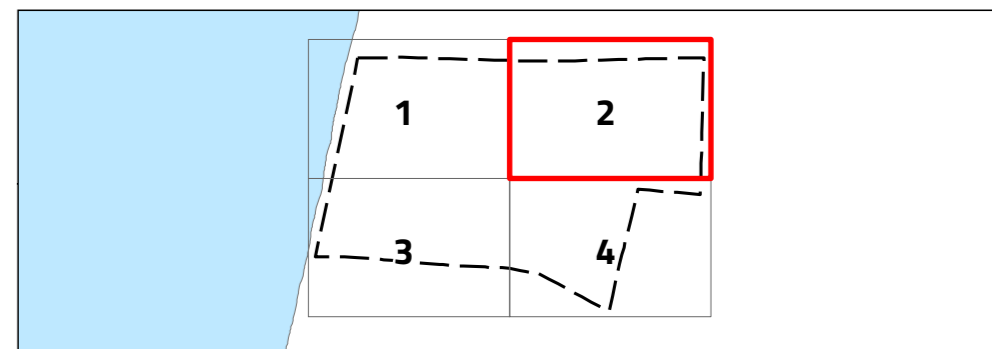
03. Planta de condicionantes

Cartografia de Referência para elaboração da Carta Base: 1:2 000 (SCN24)
 Entidade proprietária: Aberta Nova, S.A. e DGT
 Entidade produtora: Municipia, S.A.
 Processo de homologação nº 403 (data do voto: 06-10-2016; data do campo: 09-09-2016)
 Sistema de referência: 97-TM06/ETRS89 - European Terrestrial Reference System 1989;
 Datum Altimétrico: Cascais
 Exatidão posicional: Planimetria <= 0,45m; Altimetria <= 0,65m
 Exatidão temática: igual a 90% na completude e classificação
 Precisão Posicional Nominal da Saída Gráfica: <= 1,2m

N
Escala 1:2 000



- Área Objeto de Suspensão e Medidas Preventivas (24,12 ha)
- Área de intervenção do plano
- Condicionantes**
 - Vértice geodésico
 - Zona costeira do PROTA (entre 500 m e 2000 m)
 - Área de intervenção do POOC Sado Sines
 - Domínio público marítimo
 - Reserva ecológica nacional
 - Rede Natura - Sítio Comporta/Galé PTCOM0034
- Caminhos a intervir**
 - Classe 1
 - Classe 2
 - Classe 3
 - Classe 3 Emerg
 - Classe 4 Pedonais Elevados
- Edificações e infraestruturas propostas**
 - Edifícios propostos
 - Parque de estacionamento
 - Áreas de estacionamento
- Carta base**
 - Caminhos existentes
 - Linha de água
 - Planos de água
 - Altimetria**
 - Curva de nível mestra
 - Curva de nível secundária



03. Planta de condicionantes

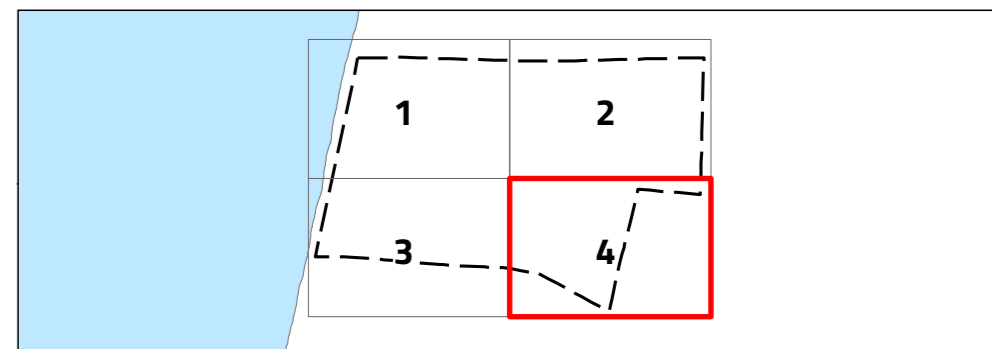
Cartografia de Referência para elaboração da Carta Base: 1:2 000 (ISCN24)
 Entidade proprietária: Aberta Nova, S.A. e DGT
 Entidade produtora: Município, S.A.
 Processo de homologação nº 403 (data do voto: 04-10-2016; data do campo: 09-09-2016)
 Sistema de referência: 97-TM06/ETRS89 - European Terrestrial Reference System 1989;
 Datum Altimétrico: Cascais
 Exatidão posicional: Planimetria <=0,45m; Altimetria <=0,65m
 Exatidão temática: igual a 90% na completude e classificação
 Precisão Posicional Nominal da Saída Gráfica: <=1,2m

N
Escala 1:2 000

RTgeo



- Área Objeto de Suspensão e Medidas Preventivas (24,12 ha)
- Área de intervenção do plano
- Condicionantes**
 - Vértice geodésico
 - Zona costeira do PROTA (entre 500 m e 2000 m)
 - Área de intervenção do POOC Sado Sines
 - Domínio público marítimo
 - Reserva ecológica nacional
 - Rede Natura - Sítio Comporta/Galé PTCOM0034
- Caminhos a intervir**
 - Classe 1
 - Classe 2
 - Classe 3
 - Classe 3 Emerg
 - Classe 4 Pedonais Elevados
- Edificações e infraestruturas propostas**
 - Edifícios propostos
 - Parque de estacionamento
 - Áreas de estacionamento
- Carta base**
 - Caminhos existentes
 - Linha de água
 - Planos de água
 - Altimetria**
 - Curva de nível mestra
 - Curva de nível secundária



03. Planta de condicionantes

Cartografia de Referência para elaboração da Carta Base: 1:2 000 (SCN24)
 Entidade proprietária: Aberta Nova, S.A. e DGT
 Entidade produtora: Município, S.A.
 Processo de homologação nº 403 (data do voto: 04-10-2016; data do campo: 09-09-2016)
 Sistema de referência: PT-TM06/ETRS89 - European Terrestrial Reference System 1989;
 Datum Altimétrico: Cascais
 Exatidão posicional: Planimetria <= 0,45m; Altimetria <= 0,65m
 Exatidão temática: igual a 90% na completude e classificação
 Precisão Posicional Nominal da Saída Gráfica: <= 1,2m

N
Escala 1:2 000

GRÂNDOLA
MUNICÍPIO

ABERTA NOVA
MUNICÍPIO

RTgeo