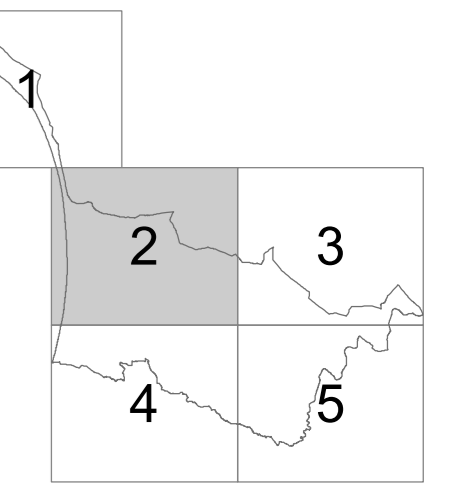


Legenda

- Área Objeto de Medidas Preventivas e Suspensão Parcial: 29.587,74 ha
- SOLO URBANO**
- Aglomerados Urbanos [abrangidos por IGT específico em vigor]
- Aglomerados Urbanos [não abrangidos por IGT específico]
- Categorias de Uso do Solo Urbano**
- Espaços Centrais
- Espaços Habitacionais
- Espaços de Atividades Económicas
- Espaços de Uso Especial - Equipamentos
- Espaços de Uso Especial - Turismo
- SOLO RÚSTICO**
- Categorias de Uso do Solo Rústico**
- Espaços Agrícolas**
- Espaços Agrícolas de Produção
- Outros Espaços Agrícolas
- Espaços Florestais**
- de Proteção
- de Produção
- Agrossilvopastoril
- Espaços Naturais e Paisagísticos**
- de Proteção Total
- de Proteção Parcial
- Outros Espaços Naturais e Paisagísticos
- Espaços Naturais e Paisagísticos Costeiros
- Espaços de Exploração de Recursos Energéticos e Geológicos**
- Áreas de Exploração Consolidada de Massas Minerais
- Outras Categorias de Solo Rústico**
- Espaços Culturais
- Espaços de Ocupação Turística
- Espaços destinados a Equipamentos, Infraestruturas e Outras Estruturas ou Ocupações
- Aglomerados Rurais
- Áreas de Edificação Dispersa [AED]
- ÁREAS DE INTERVENÇÃO**
- Zona Costeira [2 Km]
- Faixa de Proteção da Zona Costeira [5 km]
- Planos Especiais de Ordenamento do Território [PE]
- PORNES
- PODOC [Dia Costeira]
- Área abrangida por IGT específico [PU / PP]
- Unidades Operativas de Planeamento e Gestão [UOPG]
- Sarmantas, Jogo da Bola Sarmantas
- Parque Empresarial e Logístico de Grândola
- Cavalhal-Lagoa Fomosa
- Gale-Fontainhas
- Praia da Raposa
- Regime de Regularização de Atividades Económicas
- RECURSOS HÍDRICOS**
- Captações de Água Subterrânea
- BASE CARTOGRÁFICA**
- Limite da Área do Município [CAOP 2016]
- Limite de Freguesia [CAOP 2016]
- Edificado
- Oceano
- Curva de Nível [equidistância 10m]
- Vértices Geodésicos
- Rede Rodoviária**
- Existente**
- Auto-Estrada [AE]
- Itinerário Complementar [IC]
- Estrada Nacional [EN] - Desclassificada sob jurisdição da IP
- Estrada Regional [ER]
- Estradas Municipais [EM]
- Caminhos Municipais
- Vias Urbanas e Caminhos Rurais
- Prevista**
- Vias Previstas [IP/C]
- Rede Ferroviária**
- Via-Ferrea
- Gasoduto e Oleoduto**
- Gasoduto | Oleoduto

PLANO DIRETOR MUNICIPAL DE GRÂNDOLA	
MEDIDAS PREVENTIVAS E SUSPENSÃO PARCIAL	
PLANTA DE ORDENAMENTO	Proposta
CLASSIFICAÇÃO E QUALIFICAÇÃO DO SOLO	Proposta
Base Cartográfica - Cartografia de Referência 1:10000 e 5:95 atualizada, propriedade da DGT/CIMAL; Homologação pela DGT a 07/08/2011 - IPN; Sistema de Referência ETRS 1989 Portugal TM06, Datum D ETRS 1989 - Cartografia 1:10000 - Entidade Produtora Bom Portugal, Junho 2000; Série Cartográfica Oficial Cartas de Portugal à escala 1:10000; Exatidão Posicional (MNT) 1,7 m atípica e 1,5 m planimétrica; Exatidão temática melhor ou igual a 95% - Cartografia 5:95 atualizada - Entidade Produtora Bom Portugal, Julho 2010. - PPR das saídas gráficas = 24,40 m - CAOP 2016 - Entidade Produtora DGT.	escala gráfica escala numérica 1:25000 nº desenho 1.1 formato A4 - 841x1189 data Abril 2022 ficheiro
aprovação CMG	aprovação Câmara Municipal de Grândola
verificação Câmara Municipal de Grândola	verificação Câmara Municipal de Grândola





Legenda

Área Objeto de Medidas Preventivas e Suspensão Parcial: 29.587,74 ha

SOLO URBANO
Aglomerados Urbanos (abrangidos por IGT específico em vigor)
Aglomerados Urbanos (não abrangidos por IGT específico)

Categorias de Uso do Solo Urbano
Espaços Centrais
Espaços Habitacionais
Espaços de Atividades Económicas
Espaços de Uso Especial - Equipamentos
Espaços de Uso Especial - Turismo

SOLO RÚSTICO
Categorias de Uso do Solo Rústico
Espaços Agrícolas
Espaços Agrícolas de Produção
Outros Espaços Agrícolas

Espaços Florestais
de Proteção
de Produção
Agrossilvopastoril

Espaços Naturais e Paisagísticos
de Proteção Total
de Proteção Parcial
Outros Espaços Naturais e Paisagísticos
Espaços Naturais e Paisagísticos Costeiros

Espaços de Exploração de Recursos Energéticos e Geológicos
Áreas de Exploração Consolidada de Massas Minerais

Outras Categorias de Solo Rústico
Espaços Culturais
Espaços de Ocupação Turística
Espaços destinados a Equipamentos, Infraestruturas e Outras Estruturas ou Ocupações
Aglomerados Rurais
Áreas de Edificação Dispersa (AED)

ÁREAS DE INTERVENÇÃO
Zona Costeira (2 Km)
Faixa de Proteção da Zona Costeira (5 km) | PROTA

Planos Especiais de Ordenamento do Território (PE)
- PORNES
- PODOC (Zona Costeira)
Área abrangida por IGT específico (PU / PP)

Unidades Operativas de Planeamento e Gestão (UOPG)
- Semanitas, Jogo da Bola e Banheiras
- Parque Empresarial e Logístico de Grândola
- Cavalhal-Lago Fomosa
- Galé-Fontainhas
- Praia da Raposa
Regime de Regularização de Atividades Económicas

RECURSOS HÍDRICOS
Captações de Água Subterrânea

BASE CARTOGRÁFICA
Limite da Área do Município (CAOP 2016)
Limite de Freguesia (CAOP 2016)
Edificado
Oceano
Curva de Nível (equidistância 10m)
Vértices Geodésicos

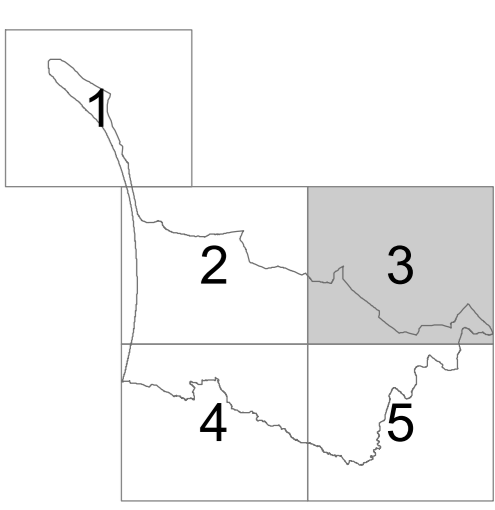
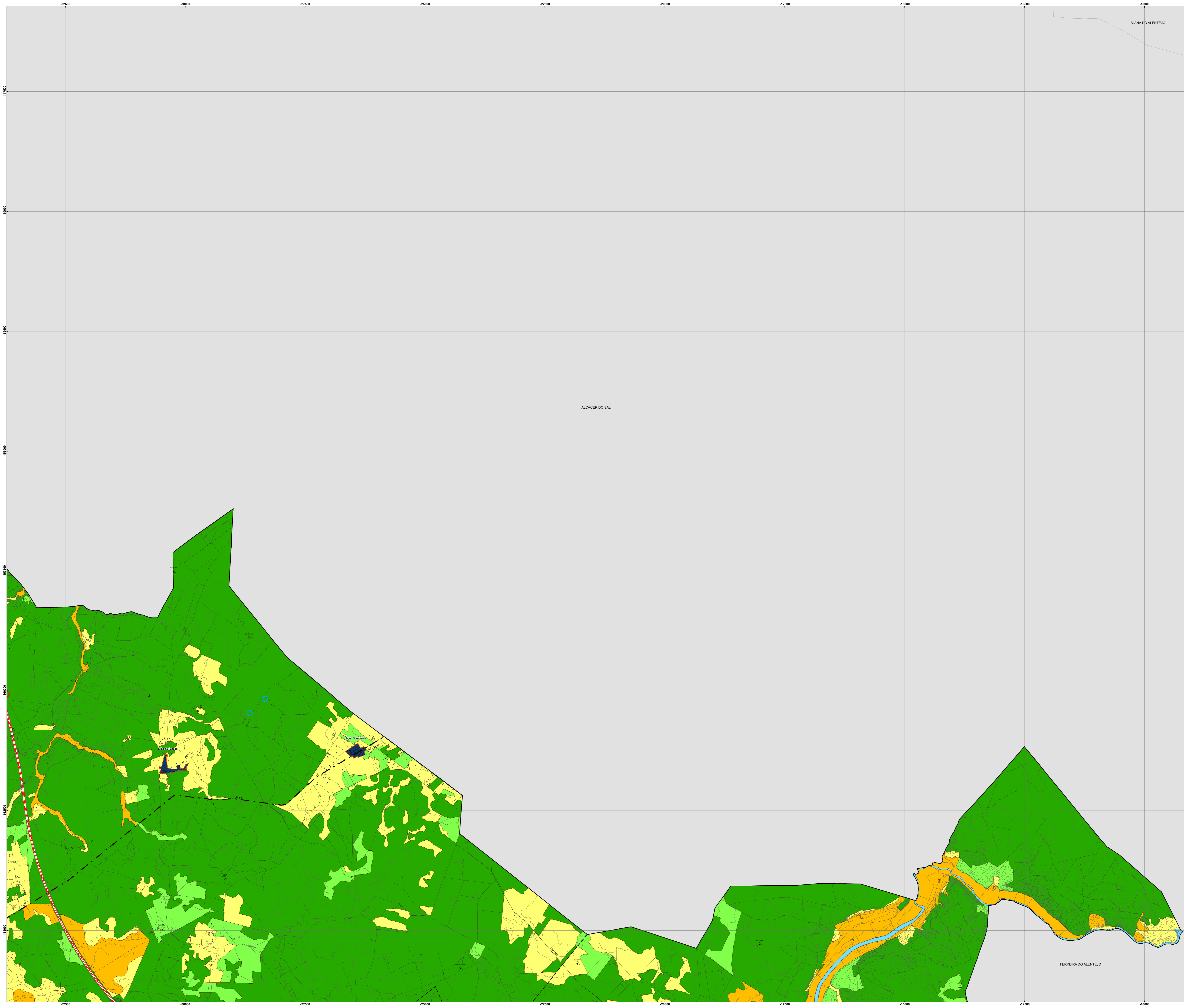
Rede Rodoviária
Existente
Auto-Estrada (AE)
Itinerário Complementar (IC)
Estrada Nacional (EN) - Desclassificada sob jurisdição da IP
Estrada Regional (ER)
Estradas Municipais (EM)
Caminhos Municipais
Vias Urbanas e Caminhos Rurais
Prevista
Vias Previstas (IP/C)

Rede Ferroviária
Via-Ferrea

Gasoduto e Oleoduto
Gasoduto | Oleoduto

PLANO DIRETOR MUNICIPAL DE GRÂNDOLA
MEDIDAS PREVENTIVAS E SUSPENSÃO PARCIAL

PLANTA DE ORDENAMENTO		Base
CLASSIFICAÇÃO E QUALIFICAÇÃO DO SOLO		Proposta
Base Cartográfica		escala gráfica
- Cartografia de Referência 1:10000 e 5/95 atualizada, propriedade da DGT/ICMIAL;		0 500 1000
- Hidrografia para DGT nº 07/08/2011 - IP/8;		escala numérica
- Sistema de Referência ETRS 1989 Portugal TM06, Datum D ETRS 1989		1:25000
- Cartografia 1:10000 - Entidade Produtora Bom Portugal, Junho 2009;		1:25000
- Série Cartográfica Oficial Cartas de Portugal à escala 1:10000;		formato
- Eixado Posicional (ENIT) 1,7 m altimetria a 1,5 m planimetria;		Ad - 841x1189
- Eixado temático melhor ou igual a 90%;		data
- Cartografia 5/95 atualizada - Entidade Produtora Bom Portugal, Julho 2010;		Abri 2022
- PPN das saídas gráficas = 24,40 m		folheio
- CAOP 2016 - Entidade Produtora DGT.		
responsável	elaboração	verificação
CMG	Câmara Municipal de Grândola	Câmara Municipal de Grândola



Legenda

Área Objeto de Medidas Preventivas e Suspensão Parcial: 29.587,74 ha

SOLO URBANO

- Aglomerados Urbanos [abrangidos por IGT específico em vigor]
- Aglomerados Urbanos [não abrangidos por IGT específico]

Categorias de Uso do Solo Urbano

- Espaços Centrais
- Espaços Habitacionais
- Espaços de Atividades Económicas
- Espaços de Uso Especial - Equipamentos
- Espaços de Uso Especial - Turismo

SOLO RÚSTICO

Categorias de Uso do Solo Rústico

Espaços Agrícolas

- Espaços Agrícolas de Produção
- Outros Espaços Agrícolas

Espaços Florestais

- de Proteção
- de Produção
- Agrossilvopastoril

Espaços Naturais e Paisagísticos

- de Proteção Total
- de Proteção Parcial
- Outros Espaços Naturais e Paisagísticos
- Espaços Naturais e Paisagísticos Costeiros

Espaços de Exploração de Recursos Energéticos e Geológicos

- Áreas de Exploração Consolidada de Massas Minerais

Outras Categorias de Solo Rústico

- Espaços Culturais
- Espaços de Ocupação Turística
- Espaços destinados a Equipamentos, Infraestruturas e Outras Estruturas ou Ocupações
- Aglomerados Rurais
- Áreas de Edificação Dispersa (AED)

ÁREAS DE INTERVENÇÃO

- Zona Costeira [2 Km]
- Faixa de Proteção da Zona Costeira [5 km]

Planos Especiais de Ordenamento do Território [PE]

- PORNES
- PODOC [Zona Costeira]
- Área abrangida por IGT específico [PU / PPP]

Unidades Operativas de Planeamento e Gestão [UOPG]

- Saramilhos, Lago da Boia e Saramilhos
- Parque Empresarial e Logístico de Grândola
- Cavalhal-Lagoa Formosa
- Gale-Fontinhas
- Praia da Raposa

Regime de Regularização de Atividades Económicas

RECURSOS HÍDRICOS

- Captações de Água Subterrânea

BASE CARTOGRÁFICA

- Limite da Área do Município [CAOP 2016]
- Limite de Freguesia [CAOP 2016]
- Edificado
- Oceano
- Curva de Nível [equidistância 10m]
- Vértices Geodésicos

Rede Rodoviária

- Existente**
- Auto-Estrada (AE)
- Itinerário Complementar (IC)
- Estrada Nacional (EN) - Desclassificada sob jurisdição da IP
- Estrada Regional (ER)
- Estradas Municipais (EM)
- Caminhos Municipais
- Vias Urbanas e Caminhos Rurais

Prevista

- Vias Previstas (IP/IC)

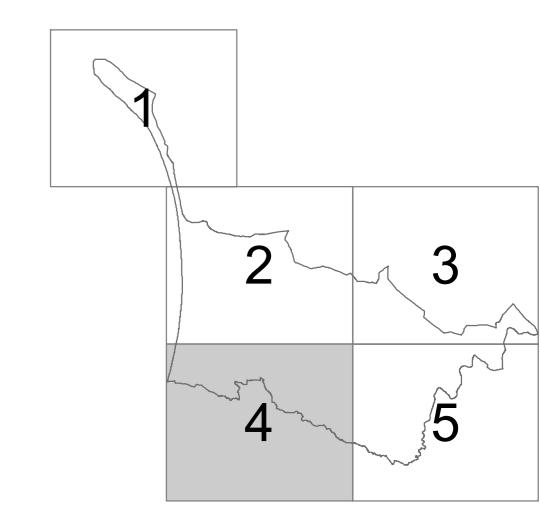
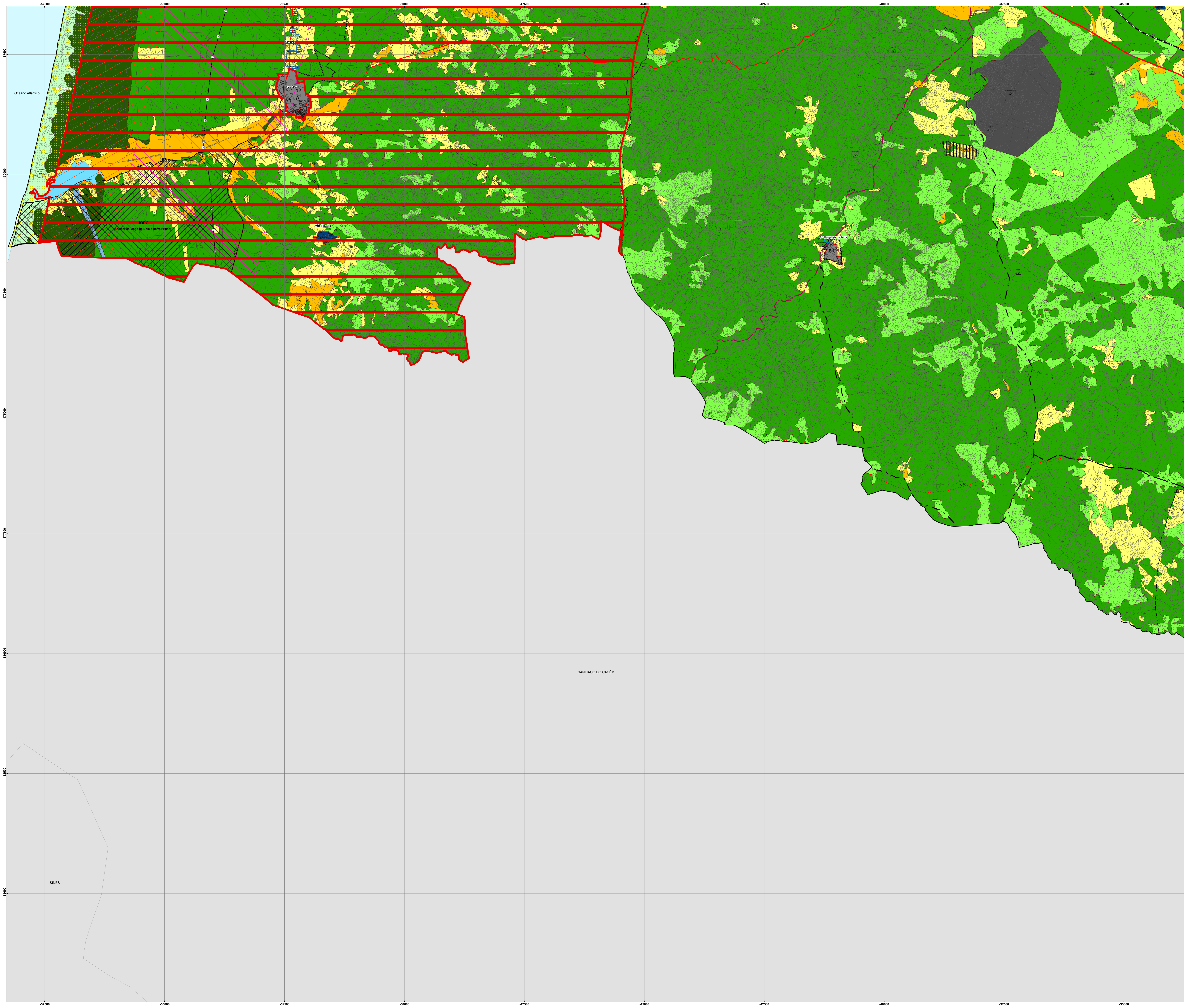
Rede Ferroviária

- Via-Ferrea

Gasoduto e Oleoduto

- Gasoduto | Oleoduto

PLANO DIRETOR MUNICIPAL DE GRÂNDOLA MEDIDAS PREVENTIVAS E SUSPENSÃO PARCIAL	
PLANTA DE ORDENAMENTO	tipo
CLASSIFICAÇÃO E QUALIFICAÇÃO DO SOLO	Proposta
Base Cartográfica	escala gráfica
- Cartografia de Referência 1:10000 e 5:95 atualizada, propriedade da DGT/ICMIAL;	0 500 1.000
- Hidrografia da DGT e DGT (07/08/2011 - IPE);	
- Sistema de Referência ETRS 1989 Portugal TM06, Datum D ETRS 1989	escala numérica
- Cartografia 1:10000 - Entidade Produtora Bom Portugal, Junho 2000;	1:25000
- Série Cartográfica Oficial Cartas de Portugal a escala 1:10000;	1:3
- Exatidão Posicional (MNT) 1,7 m altimetria e 1,5 m planimetria;	formato
- Exatidão temática melhor ou igual a 95%;	data
- Cartografia 5:95 atualizada - Entidade Produtora Bom Portugal, Julho 2010;	ABR - 841x1189
- PPN das séries gráficas = 24,40 m	data
CAOP 2016 - Entidade Produtora DGT;	Abri 2022
responsável	elaboração
CMG	Câmara Municipal de Grândola
verificação	Câmara Municipal de Grândola



Legenda

Área Objeto de Medidas Preventivas e Suspensão Parcial: 29 587,74 ha

SOLO URBANO

- Aglomerados Urbanos [abrangidos por IGT específico em vigor]
- Aglomerados Urbanos [não abrangidos por IGT específico]

Categorias de Uso do Solo Urbano

- Espaços Centrais
- Espaços Habitacionais
- Espaços de Atividades Económicas
- Espaços de Uso Especial - Equipamentos
- Espaços de Uso Especial - Turismo

SOLO RÚSTICO

Categorias de Uso do Solo Rústico

- Espaços Agrícolas**
- Espaços Agrícolas de Produção
 - Outros Espaços Agrícolas

Espaços Florestais

- de Proteção
- de Produção
- Agrossilvopastoril

Espaços Naturais e Paisagísticos

- de Proteção Total
- de Proteção Parcial
- Outros Espaços Naturais e Paisagísticos
- Espaços Naturais e Paisagísticos Costeiros

Espaços de Exploração de Recursos Energéticos e Geológicos

- Áreas de Exploração Consolidada de Massas Minerais

Outras Categorias de Solo Rústico

- Espaços Culturais
- Espaços de Ocupação Turística
- Espaços destinados a Equipamentos, Infraestruturas e Outras Estruturas ou Ocupações
- Aglomerados Rurais
- Áreas de Edificação Dispensa [AED]

ÁREAS DE INTERVENÇÃO

- Zona Costeira [2 Km]
- Faixa de Proteção da Zona Costeira [5 km]

- Planos Especiais de Ordenamento do Território [PE]
 - PORNES
 - PODOC [Zona Costeira]
- Área abrangida por IGT específico [PU / PPI]

- Unidades Operativas de Planeamento e Gestão [UOPG]
 - Saramilhos, Lago da Boia Saramilhos
 - Parque Empresarial e Logístico de Grândola
 - Cavalhal-Lago Fomosa
 - Galé-Fontainhas
 - Praia da Raposa
- Regime de Regularização de Atividades Económicas

RECURSOS HÍDRICOS

- Captações de Água Subterrânea

BASE CARTOGRÁFICA

- Limite da Área do Município [CAOP 2016]
- Limite de Freguesia [CAOP 2016]
- Edificado
- Oceano
- Curva de Nível [equidistância 10m]
- Verícios Geodésicos

Rede Rodoviária

- Existente**
- Auto-Estrada [AE]
 - Itinerário Complementar [IC]
 - Estrada Nacional [EN] - Desclassificada sob jurisdição da IP
 - Estrada Regional [ER]
 - Estradas Municipais [EM]
 - Caminhos Municipais
 - Vias Urbanas e Caminhos Rurais
- Prevista**
- Vias Previstas [IP/C]

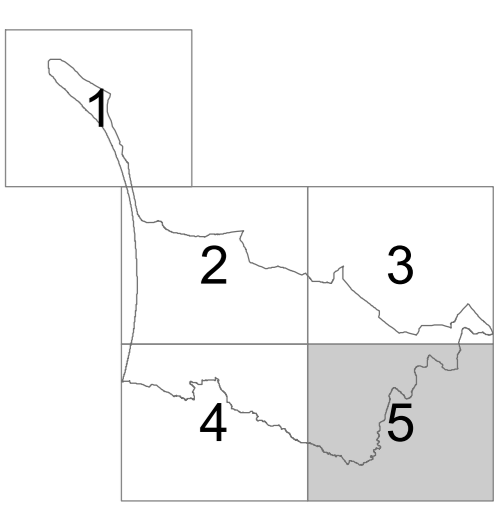
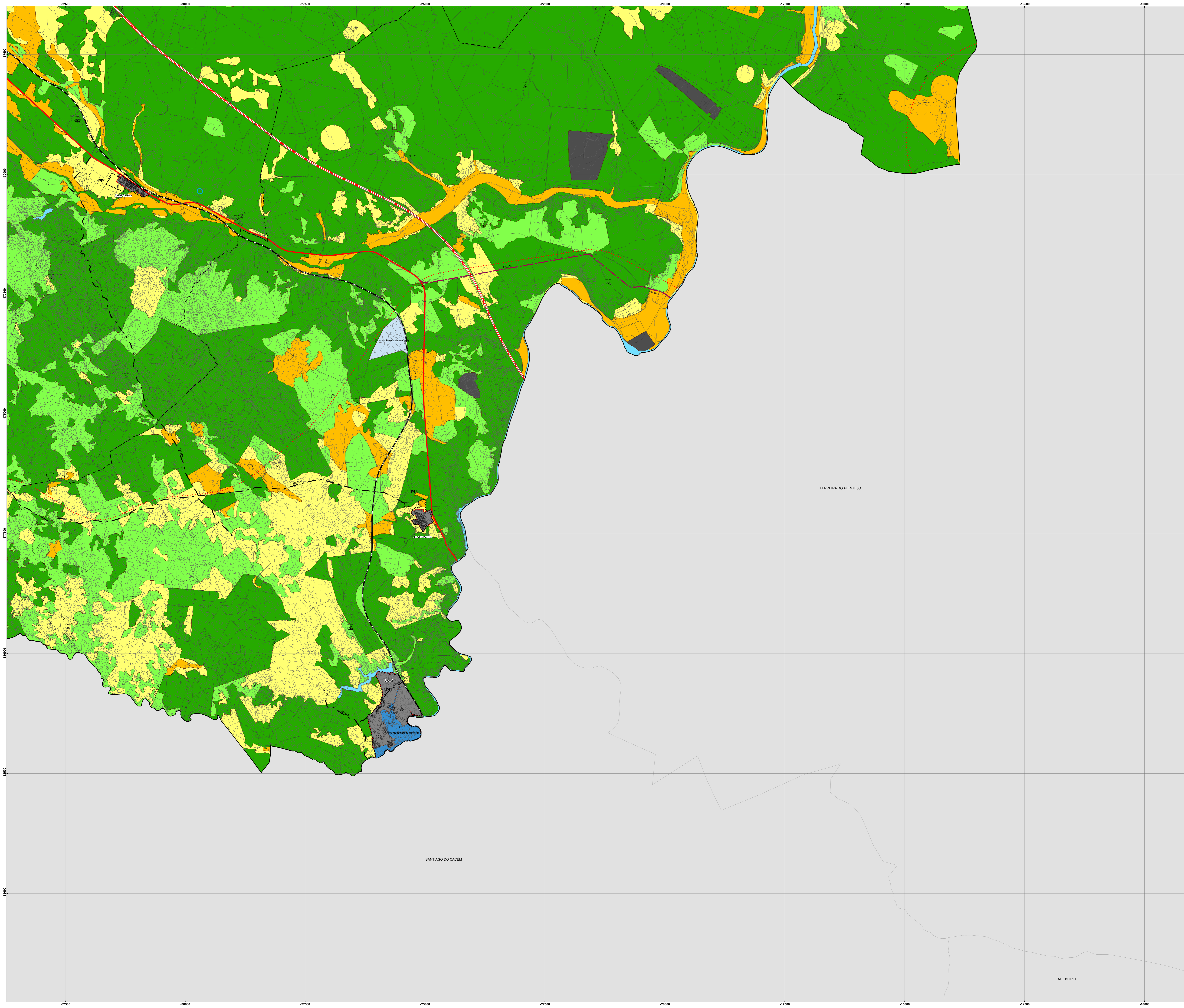
Rede Ferroviária

- Via-Ferrea

Gasoduto e Oleoduto

- Gasoduto | Oleoduto

PLANO DIRETOR MUNICIPAL DE GRÂNDOLA		MEDIDAS PREVENTIVAS E SUSPENSÃO PARCIAL	
PLANTA DE ORDENAMENTO		tipo	Proposta
CLASSIFICAÇÃO E QUALIFICAÇÃO DO SOLO		escala gráfica	0 500 1.000
Base Cartográfica		escala numérica	1:25000
- Cartografia de Referência 1:10000 e 5:95 atualizada, propriedade da DGT/ICMIAL;		formato	A4 - 841x1189
- Homologação pela DGT a 07/08/2011 - IPN;		data	Abril 2022
- Sistema de Referência ETRS 1989 Portugal TM06, Datum D ETRS 1989		autor	GRÂNDOLA
- Cartografia 1:10000 - Entidade Produtora Bom Portugal, Junho 2009;			
- Série Cartográfica Oficial Cartas de Portugal à escala 1:10000;			
- Exatidão Posicional (MNT) 1,7 m atípica e 1,5 m paratípica;			
- Exatidão temática melhor ou igual a 95%;			
- Cartografia 5:95 atualizada - Entidade Produtora Bom Portugal, Julho 2010.			
- PPR das saídas gráficas = 24,40 m			
- CAOP 2016 - Entidade Produtora DGT.			
conceção	elaboração	verificação	
CMG	Câmara Municipal de Grândola	Câmara Municipal de Grândola	



Legenda

Área Objeto de Medidas Preventivas e Suspensão Parcial: 29 587,74 ha

SOLO URBANO

- Aglomerados Urbanos [abrangidos por IGT específico em vigor]
- Aglomerados Urbanos [não abrangidos por IGT específico]

Categorias de Uso do Solo Urbano

- Espaços Centrais
- Espaços Habitacionais
- Espaços de Atividades Económicas
- Espaços de Uso Especial - Equipamentos
- Espaços de Uso Especial - Turismo

SOLO RÚSTICO

Categorias de Uso do Solo Rústico

- Espaços Agrícolas**
- Espaços Agrícolas de Produção
 - Outros Espaços Agrícolas

Espaços Florestais

- de Proteção
- de Produção
- Agrossilvopastoril

Espaços Naturais e Paisagísticos

- de Proteção Total
- de Proteção Parcial
- Outros Espaços Naturais e Paisagísticos
- Espaços Naturais e Paisagísticos Costeiros

Espaços de Exploração de Recursos Energéticos e Geológicos

- Áreas de Exploração Consolidada de Massas Minerais

Outras Categorias de Solo Rústico

- Espaços Culturais
- Espaços de Ocupação Turística
- Espaços destinados a Equipamentos, Infraestruturas e Outras Estruturas ou Ocupações
- Aglomerados Rurais
- Áreas de Edificação Dispersa [AED]

ÁREAS DE INTERVENÇÃO

- Zona Costeira [2 Km]
- Faixa de Proteção da Zona Costeira [5 km] | PROTA
- Planos Especiais de Ordenamento do Território [PE]
 - PORNES
 - PODOC [Zona Costeira]
- Área abrangida por IGT específico [PU / PP]
- Unidades Operativas de Planeamento e Gestão [UOPG]
 - Saramilhas, Lago da Boia Saramilhas
 - Parque Empresarial e Logístico de Grândola
 - Cavalhal-Lagoa Fomosa
 - Gale-Fontinhas
 - Praia da Raposa
- Regime de Regularização de Atividades Económicas

RECURSOS HÍDRICOS

- Captações de Água Subterrânea

BASE CARTOGRÁFICA

- Limite da Área do Município [CAOP 2016]
- Limite de Freguesia [CAOP 2016]
- Edificado
- Oceano
- Curva de Nível [equidistância 10m]
- Verbetes Geodésicos
- Rede Rodoviária**
 - Existente
 - Auto-Estrada (AE)
 - Itinerário Complementar (IC)
 - Estrada Nacional (EN) - Desclassificada sob jurisdição da IP
 - Estrada Regional (ER)
 - Previsão
 - Estradas Municipais (EM)
 - Caminhos Municipais
 - Vias Urbanas e Caminhos Rurais
 - Previsão
 - Vias Previsões (P/C)
- Rede Ferroviária**
 - Vias-Ferreas
- Gasoduto e Oleoduto**
 - Gasoduto | Oleoduto

PLANO DIRETOR MUNICIPAL DE GRÂNDOLA		MEDIDAS PREVENTIVAS E SUSPENSÃO PARCIAL	
PLANTA DE ORDENAMENTO		classe	Proposta
CLASSIFICAÇÃO E QUALIFICAÇÃO DO SOLO		escala gráfica	1:5
Base Cartográfica		escala numérica	1:25000
- Cartografia de Referência 1:10000 e 5:95 atualizada, propriedade da DGT/ICMIAL; - Homologação pela DGT a 07/08/2011 - IPB; - Sistema de Referência ETRS 1989 Portugal TM06, Datum D ETRS 1989		formato	A4 - 841x1189
- Cartografia 1:10000 - Entidade Produtora Bom Portugal, Junho 2009; - Série Cartográfica Oficial Cartas de Portugal à escala 1:10000; - Estado Posicional (MNT) 1,7 m altimetria e 1,5 m planimetria; - Exatidão temática melhor ou igual a 95%;		data	Abril 2022
- Cartografia 5:95 atualizada - Entidade Produtora Bom Portugal, Julho 2010.		autor	CMG
- PPR das saídas graficas = 24,40 m		verificação	Câmara Municipal de Grândola
- CAOP 2016 - Entidade Produtora DGT.		revisão	CMG
- Câmara Municipal de Grândola		elaboração	Câmara Municipal de Grândola
- Câmara Municipal de Grândola		verificação	Câmara Municipal de Grândola