

GRÂNDOLA

AGENDA MUNICIPAL MARÉ ALTA

JANEIRO 2024

Distribuição Gratuita . Nº 157
www.cm-grandola.pt

facebook



Informa-se que durante as iniciativas serão recolhidas imagens fotográficas ou vídeo, em nome do Município de Grândola, com a finalidade de arquivo e divulgação em edições municipais, sítio da internet e redes sociais.

JANEIRO

2024

SEG TER QUA QUI SEX SÁB DOM

F	2	3	4	5	6	7
8	9	10	11	12	13	14
15	16	17	18	19	20	21
22	23	24	25	26	27	28
29	30	31				

 **04**  **11**  **18**  **25**

4 e 18 Reunião de Câmara **10h00**

8 Mercado Mensal **08h00 - 17h00**

27 Feira da Ladra **09h00 - 17h00**

9 Atendimento DECO **09h30 - 12h30**

Contacto para marcação:

269 750 257 | gae@cm-grandola.pt

FICHA TÉCNICA

Agenda Municipal n.º 157 **janeiro 2024**

EDIÇÃO Município de Grândola

DIRETOR António de Jesus Figueira Mendes

COORDENAÇÃO, DESIGN GRÁFICO E FOTOGRAFIA

Setor de Comunicação, Relações Institucionais e Cooperação

IMPRESSÃO Regiset, Comunicação e Artes Gráficas S.A.

TIRAGEM 6500 exemplares

PERIODICIDADE Mensal | Distribuição gratuita

5 de janeiro sexta-feira

:: ENVELHECIMENTO ATIVO ::



Largo dos Castelões
14h00 - 17h00

ANIMAÇÃO SÉNIOR
DIA DE REIS

Programa de Animação
do Comércio Tradicional

Tuna da Universidade Sénior de Grândola
Grupo Coral do Programa Viver Solidário
Turmas de Danças Coreografadas e Valsa Mandada

6 de janeiro sábado

:: NATAL NO MERCADO ::

NATAL
no
MERCADO

Mercado Municipal de Grândola

Vamos cantar
as janeiras

6 de janeiro
sábado

MERCADO MUNICIPAL
GRÂNDOLA
INAUGURADO EM 1928

Mercado Municipal
10h00

ANIMAÇÃO E PETISCOS

VAMOS CANTAR AS JANEIRAS

9h30 “Caminhada e Corrida” de Reis - Pelo Centro Municipal de Marcha e Corrida de Grândola
10h00 Animação itinerante no Mercado Municipal e Ruas do Comércio Tradicional – “Grupo de Pedestrianismo Caminheiros de Grândola – Caminhando e Cantando”
11h30 Animação musical
11h40 Sorteio do “Cabaz de Natal”
11h50 Animação musical
12h00 Sorteio do Programa “Eu Compro em Grândola – Natal é no Comércio Local”
12h30 Petiscos variados (Associação de Moradores e Amigos da Aldeia do Pico e Associação Sócio Cultural dos Trabalhadores da Câmara Municipal de Grândola) | Animação Musical
14h00 Matiné com “Tozé Pratas e Dina Teresa” *Org.: CMG*

6 e 7 de janeiro sáb. e dom.

.: TURISMO .:



Serra de Grândola

8ª EDIÇÃO

PASSEIO MICOLÓGICO «PÉ ANTE PÉ À DESCOBERTA DOS COGUMELOS DE GRÂNDOLA»

Dia 6 - 14h00 | Dia 7 - 09h30

- Passeio com identificação e recolha
- Showcooking com o Chef Jorge Rodrigues

Inscrições e mais informações:
turismo@cm-grandola.pt | 269 750 429

Org.: CMG

6 de janeiro sábado

.: MOVIMENTO ASSOCIATIVO .:



Igreja Paroquial – Azinheira dos Barros | 16h00

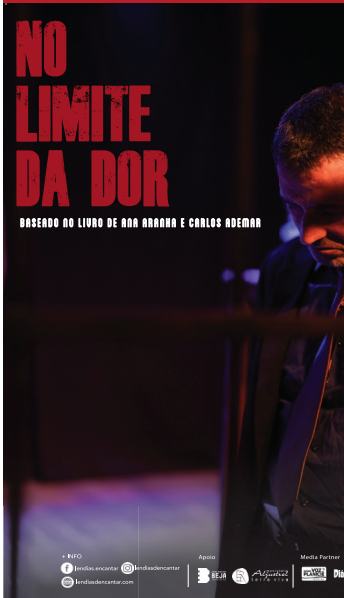
MOMENTOS FESTIVOS E MUSICAIS

Maria Adélia Botelho Candeias |
Grupo de Violas de Azinheira dos
Barros | Grupo Coral “Vila Morena” |
Grupo Coral do Programa “Viver
Solidário” | Grupo Musical “4 Vs”

Org.: Paróquia de Grândola

6 de janeiro sábado

:: CULTURA ::



Cine Granadeiro Auditório Municipal | 17h00

TEATRO

NO LIMITE DA DOR

«Quatro histórias que se entrelaçam numa peça em que os espectadores de hoje podem ter acesso privilegiado à experiência vivida por muitas Portuguesas e Portugueses nas mãos da PIDE / DGS durante os anos da ditadura.»

A partir do livro “No Limite da Dor” de Ana Aranha e Carlos Ademar
Encenação: Júlio César Ramirez
Interpretação: António Revez
Produção: Lendias d’Encantar
60 minutos | M12

Org.: CMG

7 de janeiro domingo

:: MOVIMENTO ASSOCIATIVO ::



Igreja de Santa Margarida da Serra | 16h00

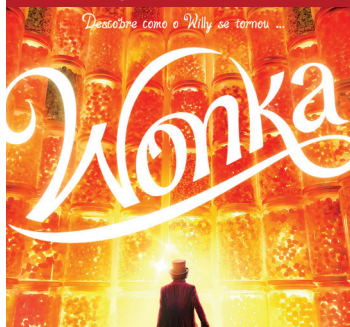
MOMENTOS FESTIVOS E MUSICAIS

Grupo Coral “Vila Morena” | Grupo Musical Clássico Juvenil | Maria Adélia Botelho Candeias | Grupo Coral do Programa “Viver Solidário” | Grupo de Violas da Paróquia de Grândola | Grupo Musical “4 Vs”

Org.: Paróquia de Grândola

7 de janeiro domingo

.. CINEMA ..



Cine Granadeiro Auditório Municipal | 17h00 e 21h00

FILME

«**WONKA**»

2023 | Comédia, Fantasia
CA US IE GB | 112M | M/6
Com Timothée Chalamet,
Sally Hawkins, Olivia Colman
Realização Paul Kin

10 de janeiro quarta-feira

.. CULTURA ..



**Biblioteca e Arquivo
16h30**

CLUBE DE LEITURA
Conversas à volta dos livros

Org.: Associação Grândola ComVida

Apoio: CMG

13 de janeiro sábado

.. MOVIMENTO ASSOCIATIVO ..



**Escola Básica D. Jorge de
Lencastre | 09h30 às 13h30**

COLHEITA DE SANGUE

Org.: ABDS de Grândola

13 de janeiro sábado

:: GASTRONOMIA ::

**Casa Mostra de Produtos
Endógenos | 10h00**

WORKSHOP

**“A COMIDA PICANTE – VENHA
APRENDER ALGUNS USOS”**

Pelo Chef João Baião

Limite máximo de inscritos até 15 pessoas.
Caso não se registre um mínimo de 5
inscritos até dia **09 de janeiro**, a atividade
não será aberta ao público.

Inscrições: turismo@cm-grandola.pt |
269 750 429;

Org.: CMG



13 de janeiro sábado

:: CULTURA ::

**Biblioteca e Arquivo
11h00**

É UMA VEZ

«ERA UMA VEZ UM CRAVO»

Um espetáculo com base em textos
de José Jorge Letria e ilustrações de
André Letria

Público preferencial:

Crianças com 6 a 10 anos

Criação e produção de Plataforma285

Org.: CMG



13 de janeiro sábado

:: CINEMA ::



Cine Granadeiro Auditório Municipal | 15h00

FILME

WISH: O PODER DOS DESEJOS (VP)

2023 | Fantasia, Animação, Aventura

US | 92 min | M/6 |

Vozes Paloma del Pilar, Diogo

Morgado, Ana Vieira

Realização Fawn Veerasunthorn,

Chris Buck

13 de janeiro sábado

:: CULTURA ::



Biblioteca e Arquivo | 15h00

ABERTURA DA EXPOSIÇÃO

«PRÉMIO ARQUITETURA NO ALENTEJO - OBRAS CANDIDATAS»

Patente de 13 de janeiro a 17 de fevereiro

Horário de visita:

segunda a sexta-feira | 9h30 - 19h00

sábado | 10h00 - 13h00

Org.: Ordem dos Arquitectos -
Secção Regional do Alentejo

14 de janeiro domingo

:: CINEMA ::



Cine Granadeiro Auditório Municipal | 17h00 e 21h00

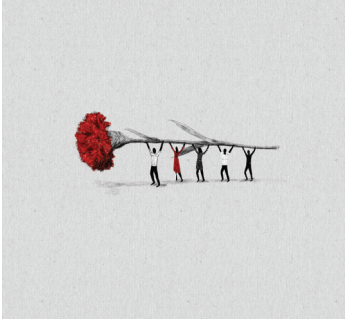
FILME

MAESTRO

2023 | Drama, Biografia | US | 129 min
M/14 | Com Bradley Cooper, Carey Mulligan, Maya Hawke
Realização Bradley Cooper

20 de janeiro sábado

:: CULTURA ::



Biblioteca e Arquivo | 16h00

ABERTURA DA EXPOSIÇÃO

“O POVO É QUEM MAIS ORDENA”

Ilustrações de Marta Nunes

Patente de 20 de janeiro a 24 de fevereiro

Horário de visita:

segunda a sexta-feira | 9h30 - 19h00

sábado | 10h00 - 13h00

Org.: Marta Nunes | CMG

21 de janeiro domingo

:: CINEMA ::



Cine Granadeiro Auditório Municipal | 17h00 e 21h00

FILME

AQUAMAN E O REINO PERDIDO

2023 | Fantasia, Aventura, Ação | US
115 min | M/12

Com Jason Momoa, Nicole Kidman, Amber Heard | Realização James Wan

26 de janeiro sexta-feira

:: AMBIENTE ::



Cine Granadeiro Auditório Municipal | 21h00

ESPETÁCULO

“UMA GRANDE VIAGEM: DOCE GOTINHA”

A história de um pequena gota de água e das suas aventuras, desde o momento em que se prepara para cair pela primeira vez como chuva, até ao seu regresso à grande nuvem. Projeto pedagógico apresentado em palco com a narração de Catarina Furtado, piano e projeção de vídeo que conta com o ciclo da água, vivido através da perspetiva de uma gota de chuva.

Reserva de bilhetes: 269 450 052

27 de jan. a 4 de fev.

:: GASTRONOMIA ::



Restaurantes Aderentes do Concelho

SEMANA GASTRONÓMICA DAS COMIDAS DE INVERNO

Consultar programa próprio

Org.: CMG

27 de janeiro sábado

:: CULTURA ::



Biblioteca e Arquivo | 11h00

A MINA VAI À BIBLIOTECA

Partindo da leitura e interpretação de um conto infantil «Os Três Bandidos» a equipa da Mina da Ciência - CCV Lousal dinamizará um conjunto de atividades experimentais de comunicação e divulgação de ciência utilizando a temática do livro.

Org.: CCVL / CMG

27 de janeiro sábado

:: MOVIMENTO ASSOCIATIVO ::



**SMFOG e Cineteatro
Grandolense | 14h30**

**AUDIÇÕES DE INVERNO
DA ESCOLA DE MÚSICA**

Org: SMFOG

Apoio: CMG, JFGSMS

27 de janeiro sábado

:: MOVIMENTO ASSOCIATIVO ::



**Cineteatro Grandolense
21h30**

Grândola, vila jazz – temporada 2024

ESPETÁCULO

OFF ON A COMET

Org: SMFOG / CMG

28 de janeiro domingo

:: CINEMA ::



**Cine Granadeiro Auditório
Municipal | 17h00 e 21h00**

FILME

SOM DA LIBERDADE

2023 | Ação, Drama | US MX | 131 min |
M/14 | Com Jim Caviezel, Mira Sorvino,
Bill Camp
Realização Alejandro Gómez
Monteverde

3, 10, 17, 24 e 31 janeiro

\\ CAMINHADA

Caminhadas das quartas-feiras

20h00 Sede do Grupo de Caminheiros

Org.: GPCG

6 janeiro

\\ BASQUETEBOL

Campeonato Distrital de Sub-18 Femininos

Complexo Desportivo Municipal José Afonso
11h00 C.A.B. Grândola
* GDESSA "A"

\\ FUTEBOL

Campeonato Distrital de Juniores 2ª Divisão

Parque Desportivo Municipal de Grândola
15h00 C.R. " O Grandolense"
* Vasco da Gama

\\ BASQUETEBOL

Campeonato Distrital Sub-16 Masculinos

Complexo Desportivo Municipal José Afonso
15h00 C.A.B. Grândola
* A.B.C. Santo André

\\ HÓQUEI PATINS

Campeonato Nacional Seniores 2ª Divisão - Sul

Complexo Desportivo Municipal José Afonso
18h00 H.C.P. Grândola
* Parede F.C.

7 janeiro

\\ **MINI-BASQUETEBOL**
Distrital Mini-Basquetebol Feminino

9h30 às 12h30 Complexo Desportivo Municipal José Afonso

Org.: C.A.B. Grândola

\\ FUTEBOL

Campeonato Distrital de Iniciados 2ª Divisão

Parque Desportivo Municipal de Grândola
C.R. " O Grandolense"
* Amora F.C. "B"

\\ FUTEBOL

Campeonato Distrital de Juvenis 2ª Divisão

Parque Desportivo Municipal de Grândola
C.R. " O Grandolense"
* G.D. Sesimbra

\\ HÓQUEI PATINS

Campeonato

Regional Sub-15

Complexo Desportivo Municipal José Afonso
15h00 H.C.P. Grândola
* C.D. Boliquiteime

\\ BASQUETEBOL

Campeonato Nacional Seniores 2ª Divisão - Sul E

Complexo Desportivo Municipal José Afonso
18h00 C.A.B. Grândola
* C.D. Bonjoanenses Faro

13 janeiro

\\ BASQUETEBOL

Campeonato Distrital de Sub-14 Femininos

Complexo Desportivo Municipal José Afonso
11h00 C.A.B. Grândola
* GDESSA "B"

\\ HÓQUEI PATINS

Campeonato Regional Sub-17

Complexo Desportivo Municipal José Afonso
15h00 H.C.P. Grândola
* C.P. Beja

\\ FUTEBOL

Campeonato Distrital de Seniores 1ª Divisão

Parque Desportivo Municipal de Grândola
15h00 C.R. " O Grandolense"
* U.D.C. Banheirense

14 de janeiro

\\ HÓQUEI PATINS

Campeonato Nacional Seniores 3ª Divisão - Sul B

Complexo Desportivo Municipal José Afonso
15h00 – H.C.P. Grândola
"B" * J. Azeitonense

20 janeiro

\\ FUTEBOL

Campeonato Distrital de Infantis 2ºano

Parque Desportivo Municipal de Grândola
10h30 C.R. " O Grandolense"
* U.F.C. Industria

\\ BASQUETEBOL

Campeonato Distrital de Sub-16 Femininos

Complexo Desportivo Municipal José Afonso
15h00 C.A.B. Grândola
* Scalipus C.S.

\\ BASQUETEBOL

Campeonato Distrital Sub-16 Masculinos

Parque Desportivo Municipal de Grândola
15h00 C.A.B. Grândola
* Sines Surf Club

\\ FUTEBOL

Campeonato Distrital de Juniores 2ª Divisão
Parque Desportivo Municipal de Grândola
15h30 C.R. " O Grandolense"
* S.C. Vinhense

\\ BASQUETEBOL

Campeonato Nacional Seniores 2ª Divisão - Sul E
Complexo Desportivo Municipal José Afonso
18h00 - C.A.B. Grândola
* G.R. Quarteira Tubarões

21 janeiro

\\ FUTEBOL

Campeonato Distrital de Iniciados 2ª Divisão
Parque Desportivo Municipal de Grândola
C.R. " O Grandolense"
* Os Pelezinhos "A"

\\ FUTEBOL

Campeonato Distrital de Juvenis 2ª Divisão
Parque Desportivo Municipal de Grândola
C.R. " O Grandolense"
* Os Pelezinhos "A"

\\ HÓQUEI PATINS

1º Circuito Escolares
Complexo Desportivo Municipal José Afonso
11h00 H.C.P. Grândola
* G.D. Sesimbra

\\ HÓQUEI PATINS
Campeonato Regional Sub-15

Complexo Desportivo Municipal José Afonso
15h00 H.C.P. Grândola
* G.D. Fabril "B"

\\ HÓQUEI PATINS

Campeonato Nacional Seniores 3ª Divisão - Sul B
Complexo Desportivo Municipal José Afonso
18h00 H.C.P. Grândola "B"
* C.P. Beja

27 janeiro

\\ BASQUETEBOL

Campeonato Distrital Sub-16 Masculinos
Complexo Desportivo Municipal José Afonso
15h00 C.A.B. Grândola
* G.D. Alcochetense

\\ HÓQUEI PATINS

Campeonato Nacional Seniores 2ª Divisão - Sul
Complexo Desportivo Municipal José Afonso
18h00 H.C.P. Grândola
* A.J. Salesiana

28 janeiro

\\ FUTEBOL

Campeonato Distrital de Seniores 1ª Divisão
Parque Desportivo Municipal de Grândola
15h30 C.R. " O Grandolense"
* G.D. Lagameças

\\ HÓQUEI PATINS

Campeonato Regional Sub-15
Complexo Desportivo Municipal José Afonso
15h00 H.C.P. Grândola
* G.D. 1º Março



DIA 8 E 22 SEG //

10h30-11h30 AMEIRAS EB1 / JI
14h00-15h00 ÁGUA DERRAMADA EB1 / JI
15h00-15h15 ÁGUA DERRAMADA CENTRO
15h30-16h00 SILHA DO PASCOAL

DIAS 15 E 29 SEG //

10h30-11h30 CANAL CAVEIRA
EB1 / JI
11h45-12h00 STª MARGARIDA DA
SERRA JARDIM ALFAZEMA
12h00-12h15 STª MARGARIDA DA
SERRA ESTRADA N120

DIAS 9 E 23 TER //

09h30-12h30 PINHEIRO DA CRUZ
EST. PRISIONAL
12h45-13h00 CHAPARRAL
13h15-13h30 ALDEIA DO PICO

DIAS 16 E 30 QUA //

10h30-12h00 ALDEIA DO FUTURO
EB1 / JI, CENTRO
12h15-12h30 ALDEIA DA JUSTA
12h45-13h00 CADOÇOS CENTRO
COMUNITÁRIO

DIAS 10 E 24 QUA //

10h00-10h30 CARVALHAL
CRECHE "OS URSITOS"
10h30-11h30 CARVALHAL
CENTRO ESCOLAR
11h30-12h30 CARVALHAL
CENTRO
12h30-12h45 LAGOA FORMOSA
13h00-13h15 MUDA

DIAS 3, 17 E 31 QUI //

10h30-11h30 LOUSAL
EB1/CENTRO CIÊNCIA VIVA
11h30-11h45 LOUSAL
CENTRO COMUNITÁRIO
12h00-12h30 AZINHEIRA DOS BARROS

DIAS 11 E 25 QUI //

10h00-10h15 MELIDES FORNO DA TELHA
11h00-11h45 MELIDES CENTRO ESCOLAR
11h45-12h15 MELIDES CENTRO
12h30-12h45 VALE FIGUEIRA

 269 450 080

 [bmgrandola@facebook.com](https://www.facebook.com/bmgrandola)

**BIBLIOTECA MUNICIPAL
DE GRÂNDOLA**

269 450 080/81
biblioteca@cm-grandola.pt

BOMBEIROS MISTOS

269 498 450

CENTRO DE SAÚDE

269 450 200
ucsp.grandola@
alentejolitoral.min-saude.pt

**COMISSÃO DE PROTEÇÃO
DE CRIANÇAS E JOVENS**

269 442 976 / 916 183 105
cpj.grandola@cnpdpcj.pt

**CP - COMBOIOS
DE PORTUGAL**

707 210 220

ÁGUAS E SANEAMENTO

917 252 116 / 800 205 554

PIQUETE DE SANEAMENTO

912 209 470

**EDP - ENERGIAS
DE PORTUGAL**

808 505 505

**GABINETE
DE PSICOLOGIA**

269 448 030/2

**LINHA DE APOIO
À POPULAÇÃO**

800 210 127

**CENTRO CIÊNCIA
VIVA LOUSAL**

269 750 520/522
info@lousal.cienciaviva.pt

POSTOS DE TURISMO

Grândola :: 269 750 429
turismo@cm-grandola.pt

PROTEÇÃO CIVIL

269 450 027 | 912 238 076
pcivil@cm-grandola.pt

RODOVIÁRIA NACIONAL

269 818 750

SERVIÇO DE FINANÇAS

269 249 790
sf2178@at.gov.pt

**SERVIÇO DE FINANÇAS -
SECÇÃO DE COBRANÇA**

269 442 643

GNR GRÂNDOLA

269 249 170
ct.stb.dgdl@gnr.pt

GNR AZ. DOS BARROS

269 249 166

**GABINETE DE APOIO
AO EMPRESÁRIO**

269 750 257
gae@cm-grandola.pt

GABINETE VETERINÁRIO

CASA 4 PATAS

916 183 092
gabinete.veterinaria@cm-
grandola.pt

TÁXIS GRÂNDOLA

269 451 095

TÁXIS ISAÍAS

269 476 789

CÂMARA MUNICIPAL

269 450 000 | Fax: 269 442 699
geral@cm-grandola.pt
www.cm-grandola.pt

JUNTAS DE FREGUESIA

AZINHEIRA DOS BARROS

269 594 133 | Fax: 269 594 106
geral@jf-azinheiradosbarros.pt
www.jf-azinheiradosbarros.pt

CARVALHAL

961 945 952 | Fax: 265 490 780
jf-carvalhal@outlook.com

**GRÂNDOLA E SANTA
MARGARIDA DA SERRA**

269 498 100 | Fax: 269 498 108
geral@freguesia-grandola.org
http://freguesia-grandola.org

MELIDES

269 907 116
gabinete.apoio@jf-melides.pt
www.jf-melides.pt

FARMÁCIAS DE SERVIÇO EM GRÂNDOLA

FARMÁCIA COSTA

☎ 269 498 162
15 - 21

FARMÁCIA MODERNA

☎ 269 442 235
1 - 7 | 22 - 28

FARMÁCIA PABLO

☎ 269 449 043
8 - 14 e 29 - 31

FARMÁCIA SILVA ÂNGELO

MELIDES ☎ 269 907 118
Seg a Sex: 9h00 às 13h00
e 15h00 às 19h00
Sáb: 9h00 às 13h00

**FARMÁCIA COSTA AZUL
CARVALHAL** ☎ 265 490 918

Seg a Sex: 9h00 às 19h00
Sáb: 9h00 às 13h00



CINE GRANADEIRO
Auditório Municipal



Microsons 2024 **Grândola**

2 Fevereiro

JP Simões

Canta José Mário Branco
21.30h

3 Fevereiro

Pedro e os Lobos

21.30h



**ENTRADA
LIVRE!**