

## ENQUADRAMENTO GEOGRÁFICO

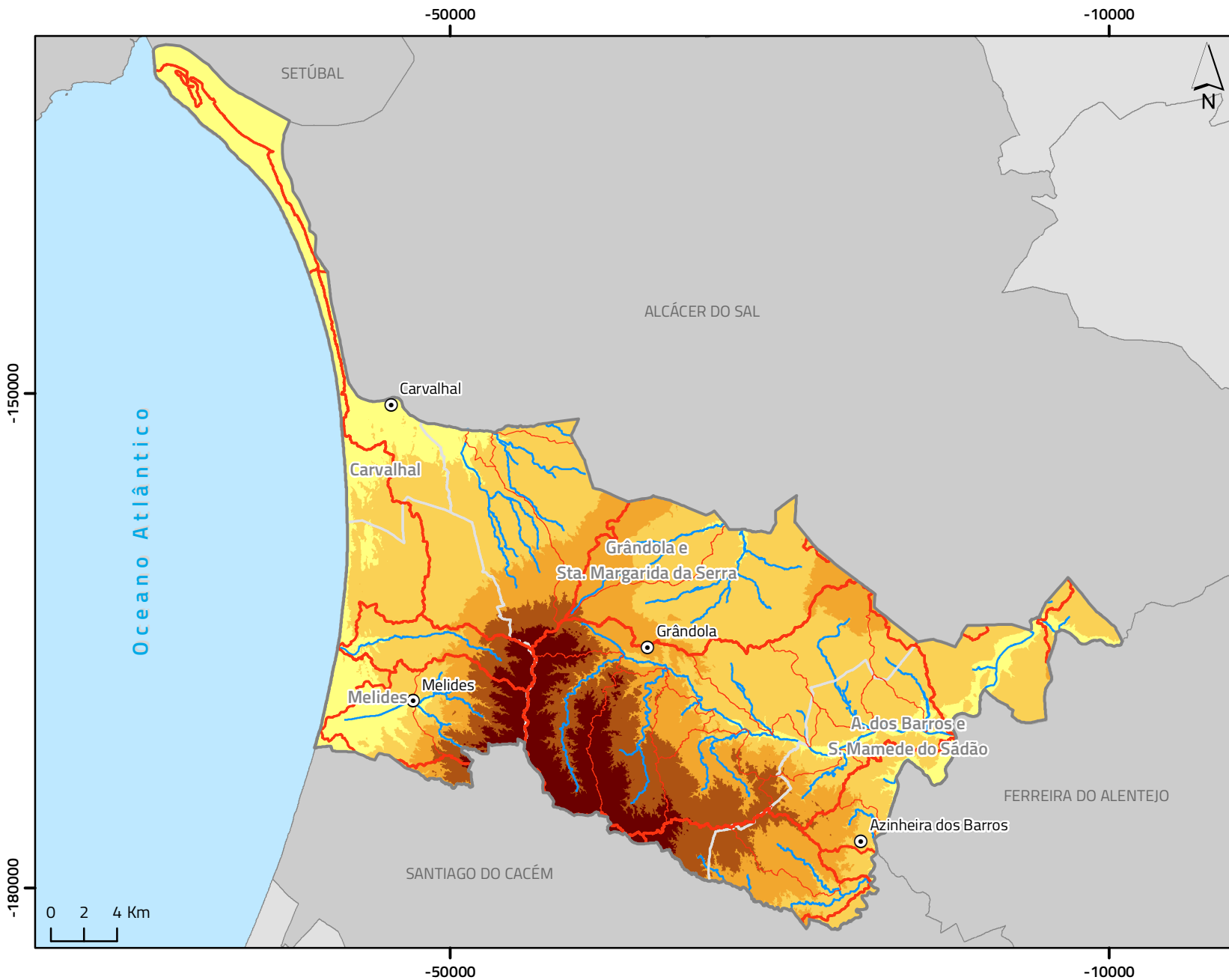
### Legenda

Limites administrativos

-  Portugal
-  Distrito de Setúbal
-  Concelho limítrofe
-  Grândola
-  Freguesia
-  Toponímia

Sistema de coordenadas:  
 ETRS89 / Portugal TM06  
 (Projeção Transverse Mercator)  
 Data: 11-2020  
 Fonte: DGT, CAOP 2019;





## HIPSOMETRIA

### Legenda

Rede hidrográfica

Linhas de Fosto

Principais

Secundárias

Hipsometria (m)

205 - 327

140 - 205

90 - 140

45 - 90

0 - 45

Limites administrativos

Concelho limítrofe

Grândola

Freguesia

Toponímia

Sistema de coordenadas:

ETRS89 / Portugal TM06

(Projeção Transverse Mercator)

Data: 11-2020

Fonte: Bloom Portugal/DGT-CIMAL (2008 e 2010)

DGT, CAOP 2019; CMG, 2020

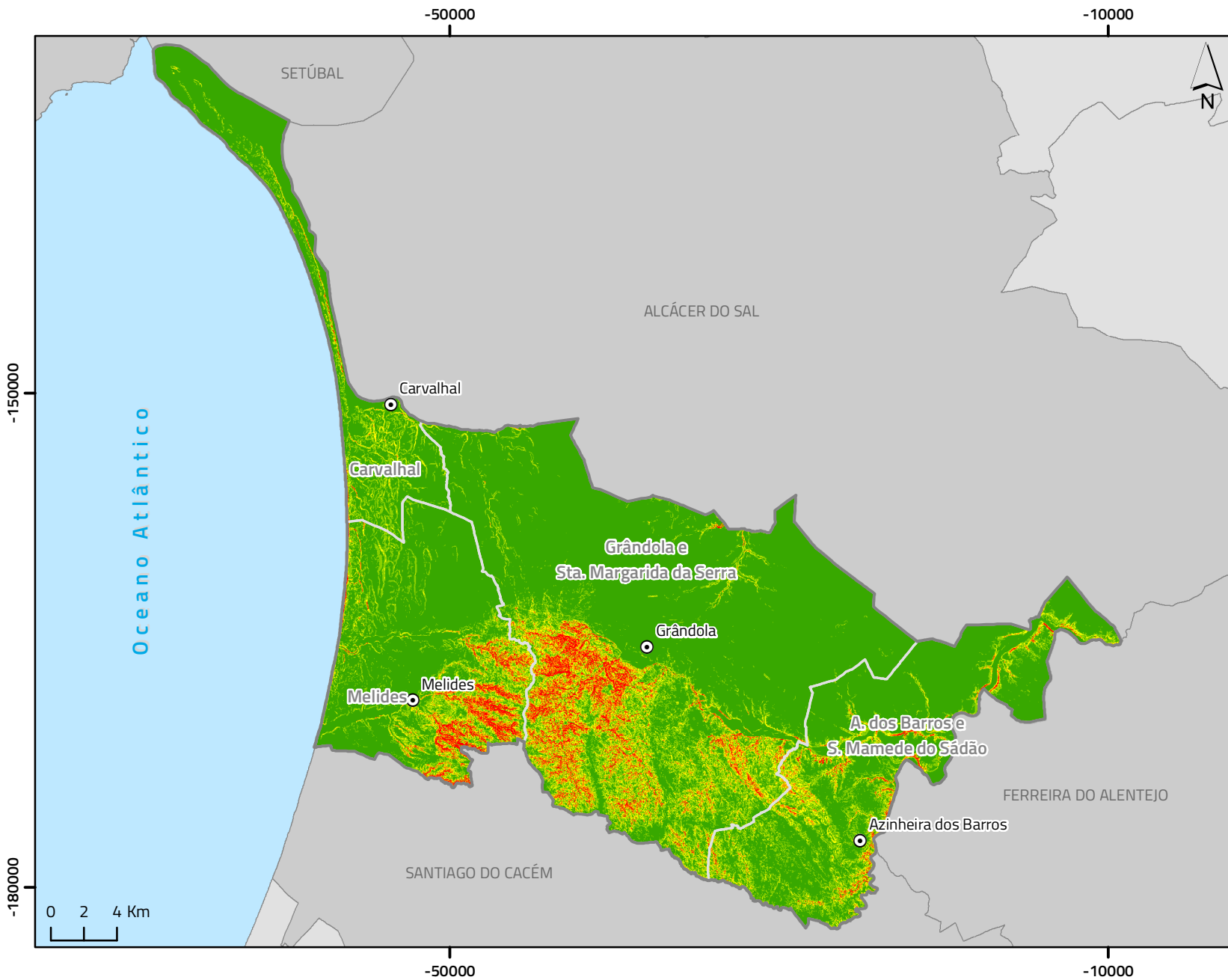


GRÂNDOLA  
MUNICÍPIO



RTGeo  
Planeamento e Ordenamento do Território

MAPA 2







## DECLIVES

### Legenda

#### Declives (graus)

-  20 - 41
-  15 - 20
-  10 - 15
-  5 - 10
-  0 - 5

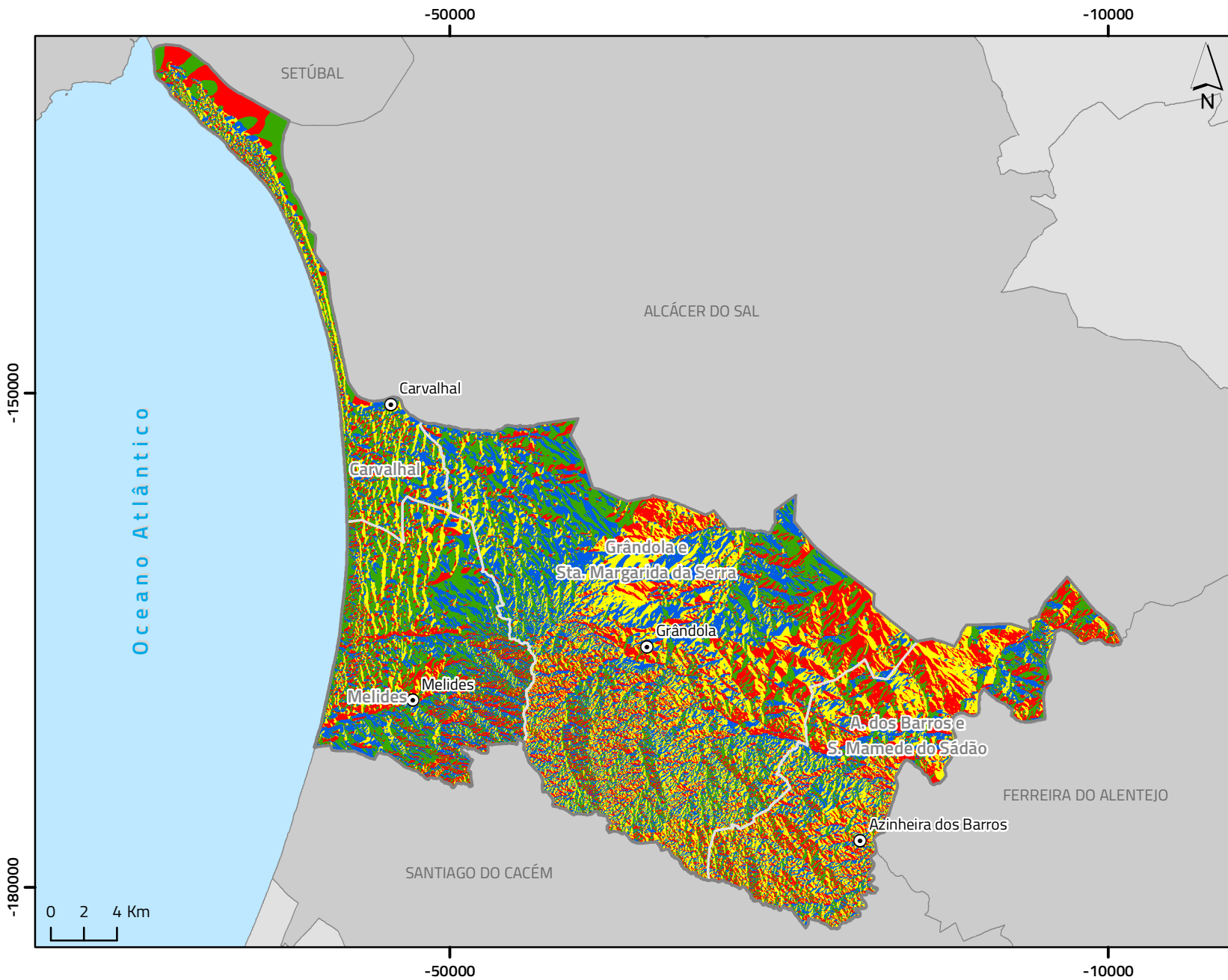
#### Limites administrativos

-  Concelho limítrofe
-  Grândola
-  Freguesia
-  Toponímia

Sistema de coordenadas:  
ETRS89 / Portugal TM06  
(Projeção Transverse Mercator)  
Data: 11-2020

Fonte: Bloom Portugal/DGT-CIMAL (2008 e 2010);  
DGT, CAOP 2019









## EXPOSIÇÃO DE VERTENTES

### Legenda

#### Exposição de vertentes

-  Plano
-  Norte
-  Este
-  Sul
-  Oeste

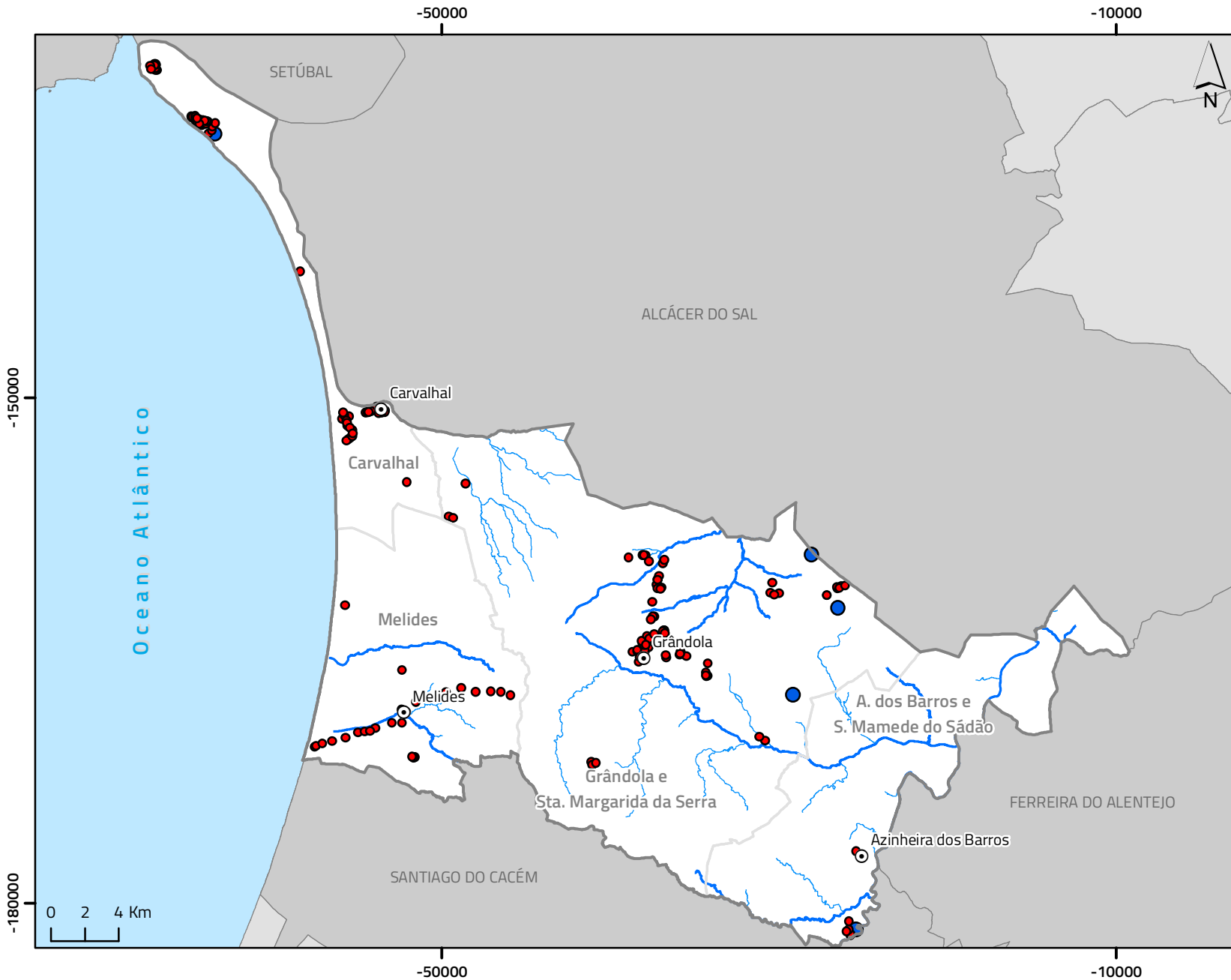
#### Limites administrativos

-  Concelho limítrofe
-  Grândola
-  Freguesia
-  Toponímia

Sistema de coordenadas:  
 ETRS89 / Portugal TM06  
 (Projeção Transversa Mercator)  
 Data: 11-2020

Fonte: Bloom Portugal/DGT-CIMAL (2008 e 2010);  
 DGT, CAOP 2019





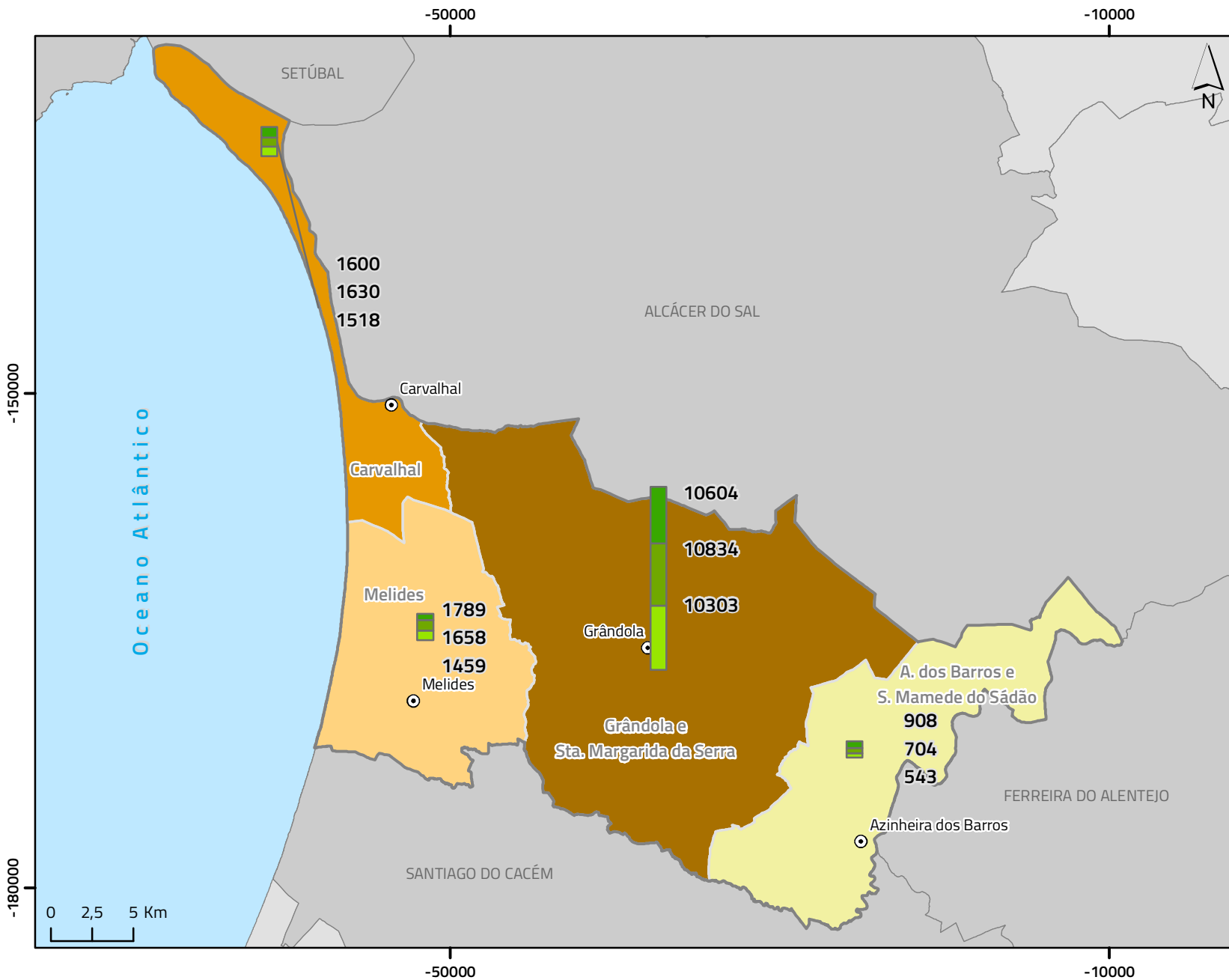
## HIDROGRAFIA

### Legenda

- Rede de pontos de água
- Plano de água
- Hidrografia\_Grandola
  - ~ Permanente
  - ~ Não permanente
- Limites administrativos
  - Concelho limítrofe
  - Grândola
  - Freguesia
  - Toponímia

Sistema de coordenadas:  
 ETRS89 / Portugal TM06  
 (Projeção Transverse Mercator)  
 Data: 11-2020  
 Fonte: DGT, CAOP 2019; CMG, 2020





**POPULAÇÃO RESIDENTE (2001/2011/2021) E DENSIDADE POPULACIONAL (2021)**

**Legenda**

População residente

- 2001
- 2011
- 2021

Densidade populacional (hab/km<sup>2</sup>)

- < 4
- 4 - 10
- 10 - 19
- 19 - 25

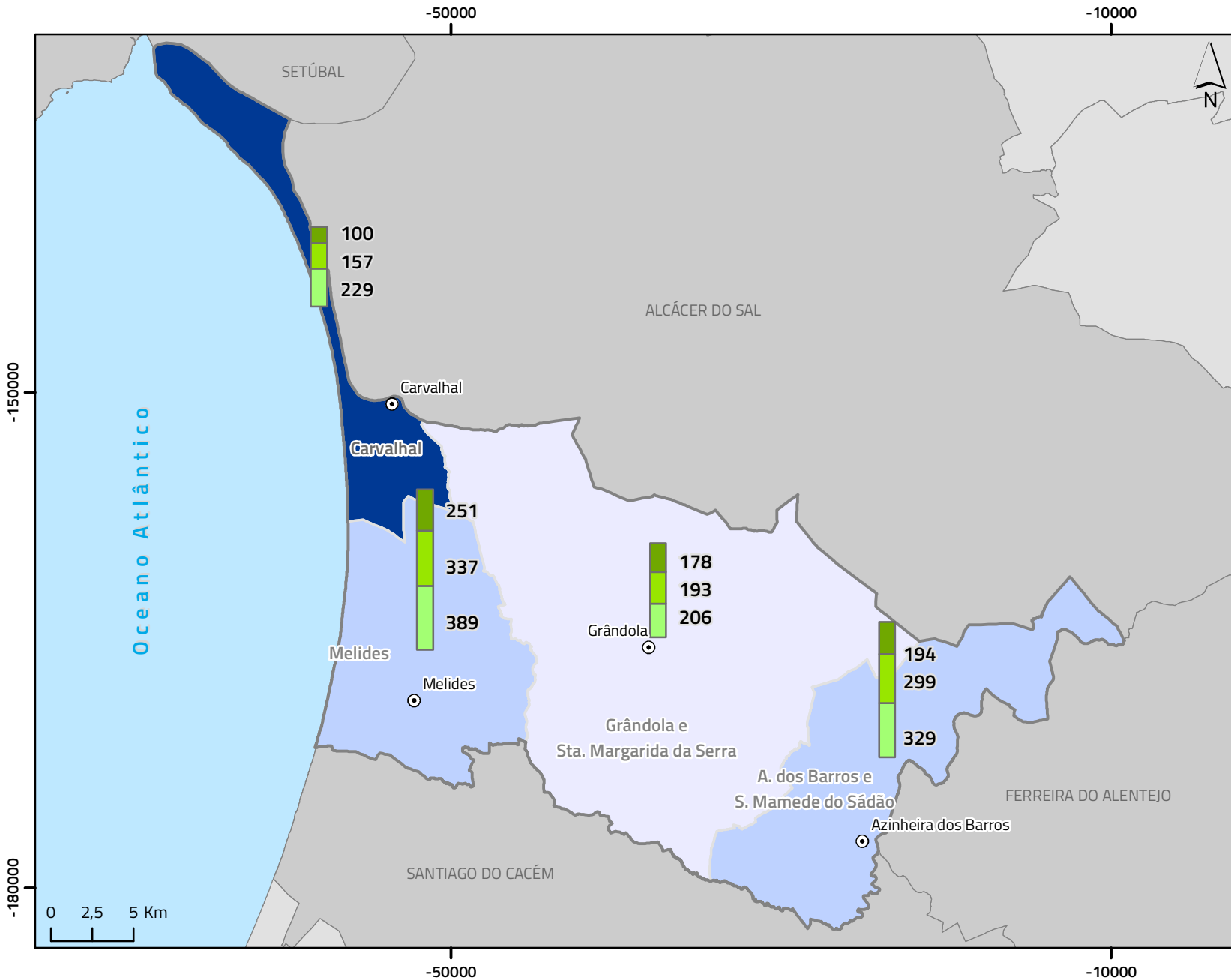
Limites administrativos

- Concelho limítrofe
- Grândola
- Freguesia
- Toponímia

Sistema de coordenadas:  
ETRS89 / Portugal TM06  
(Projeção Transverse Mercator)  
Data: 09-2022

Fonte: DGT, CAOP 2021; INE, 2001,2011, 2021





### ÍNDICE DE ENVELHECIMENTO (2001/2011/2021) E SUA EVOLUÇÃO (2001 - 2021)

---

**Legenda**

Índice de envelhecimento

- 2001
- 2011
- 2021

Evolução (2001-2021)

- < 20
- 20 - 120
- > 120

Limites administrativos

- Concelho limítrofe
- Grândola
- Freguesia
- Toponímia

---

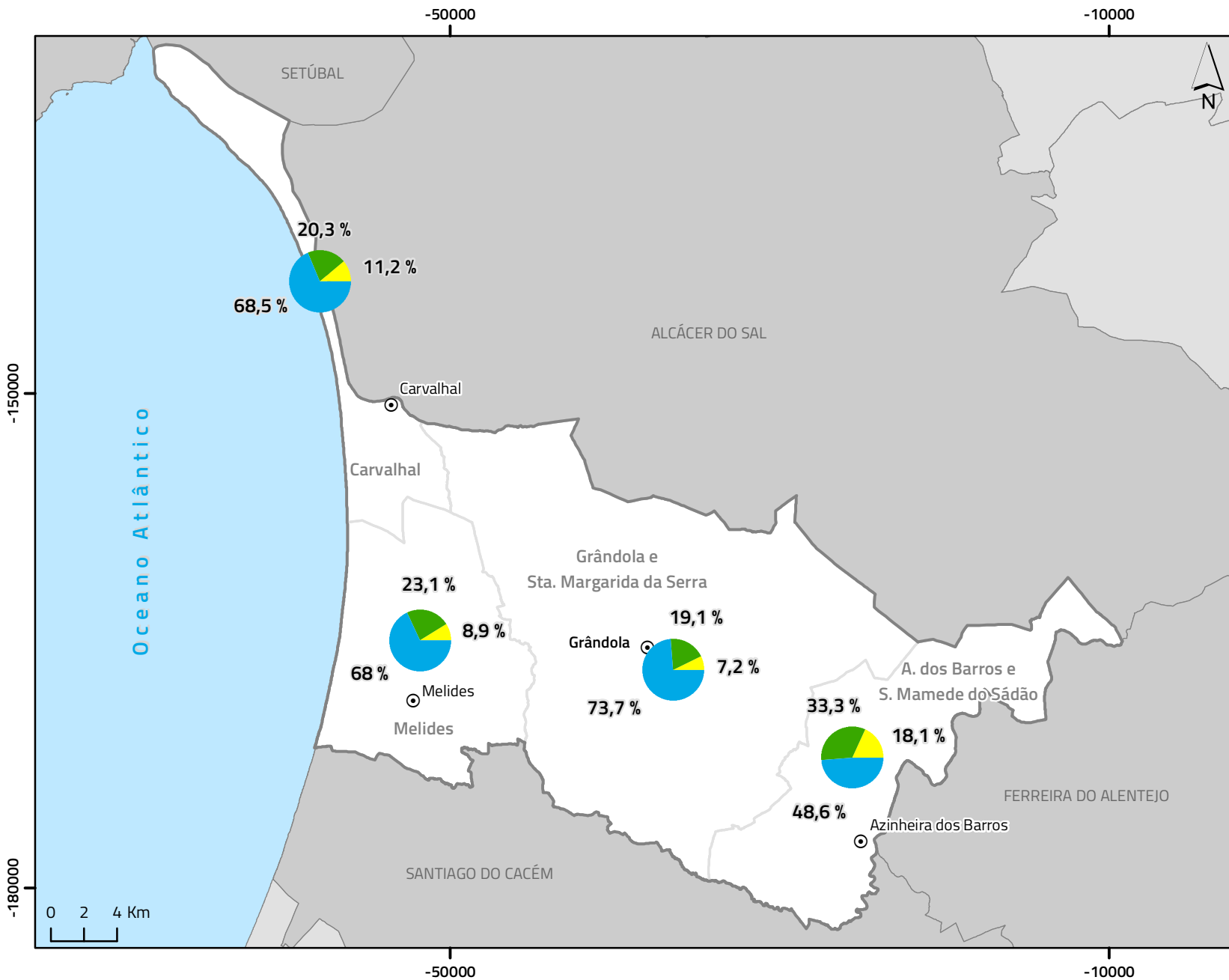
Sistema de coordenadas:  
 ETRS89 / Portugal TM06  
 (Projeção Transverse Mercator)  
 Data: 09-2022  
 Fonte: DGT, CAOP 2021; INE, 2001,2011, 2021

---

GRÂNDOLA  
MUNICÍPIO

RTGeo  
Planeamento e Ordenamento do Território




MAPA 7






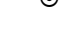
## POPULAÇÃO POR SETOR DE ATIVIDADE (%) 2011

### Legenda

Atividade económica

-  Setor primário
-  Setor secundário
-  Setor terciário

Limites administrativos

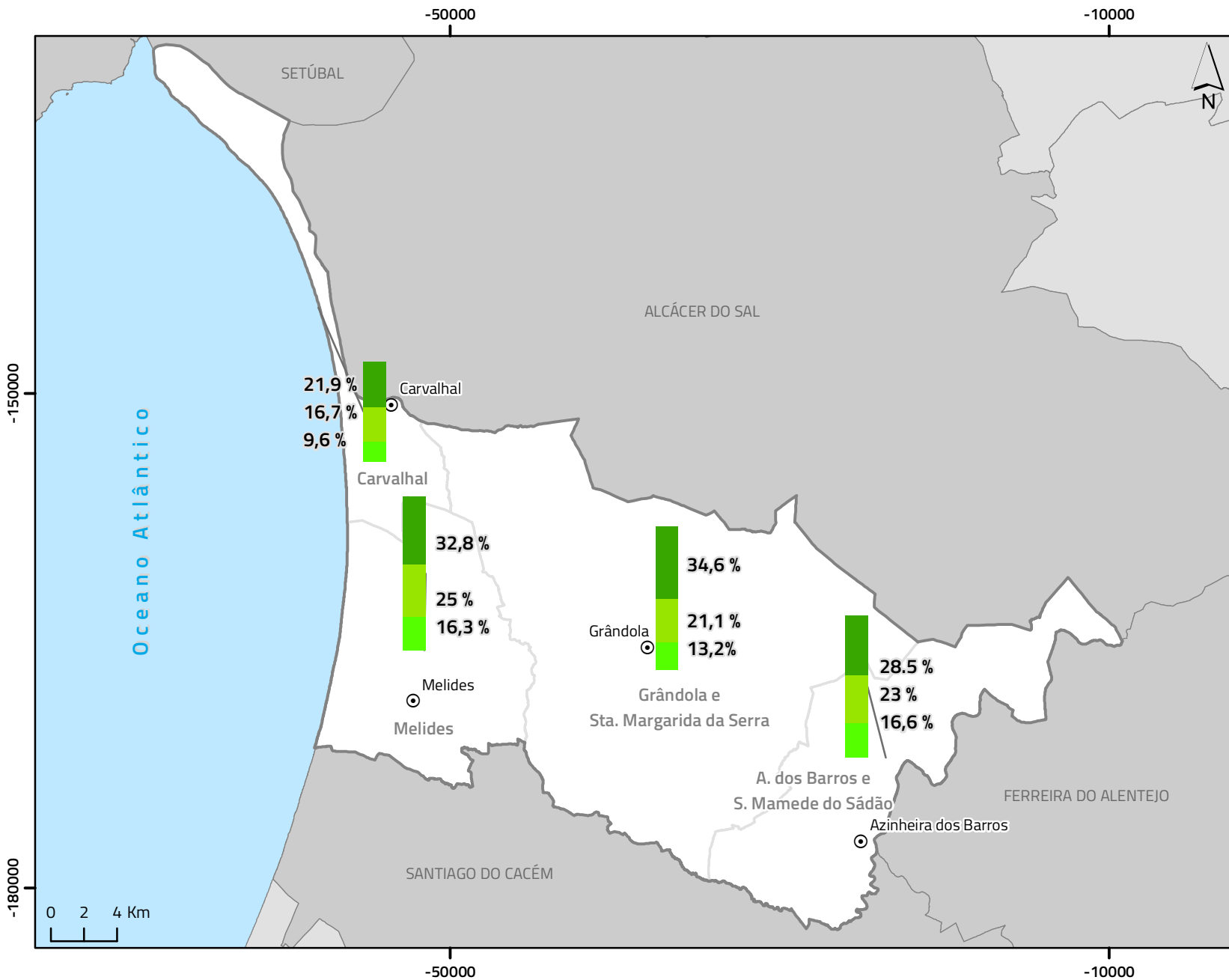
-  Concelho limítrofe
-  Grândola
-  Freguesia
-  Toponímia

Sistema de coordenadas:  
ETRS89 / Portugal TM06  
(Projeção Transverse Mercator)  
Data: 11-2020

Fonte: DGT, CAOP 2019; INE, 1991, 2001, 2011











## TAXA DE ANALFABETISMO (%) (1991/2001/2011)

### Legenda

Taxa de analfabetismo

-  1991
-  2001
-  2011

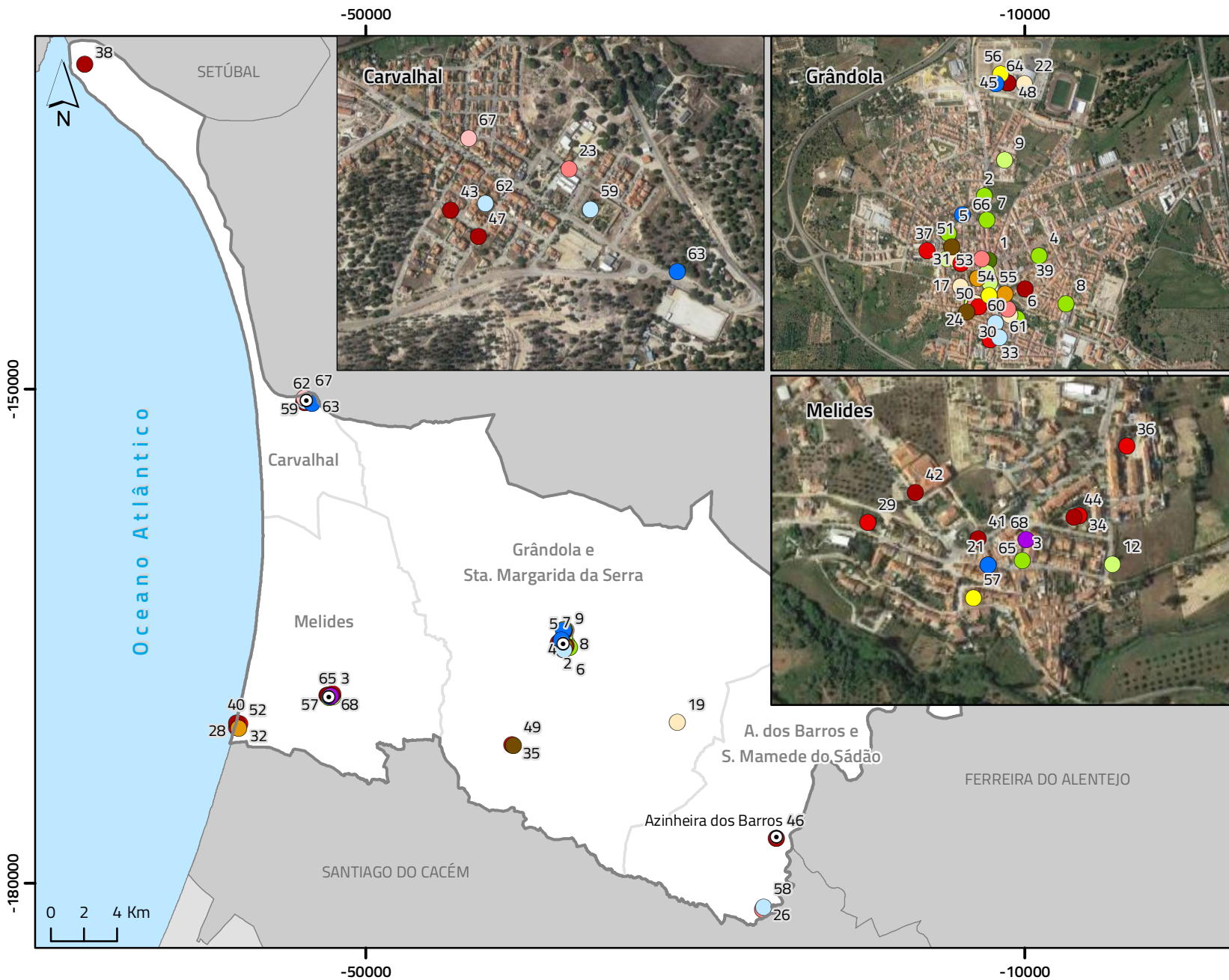
Limites administrativos

-  Concelho limítrofe
-  Grândola
-  Freguesia
-  Toponímia

Sistema de coordenadas:  
ETRS89 / Portugal TM06  
(Projeção Transverse Mercator)  
Data: 11-2020

Fonte: DGT, CAOP 2019; INE, 1991, 2001, 2011





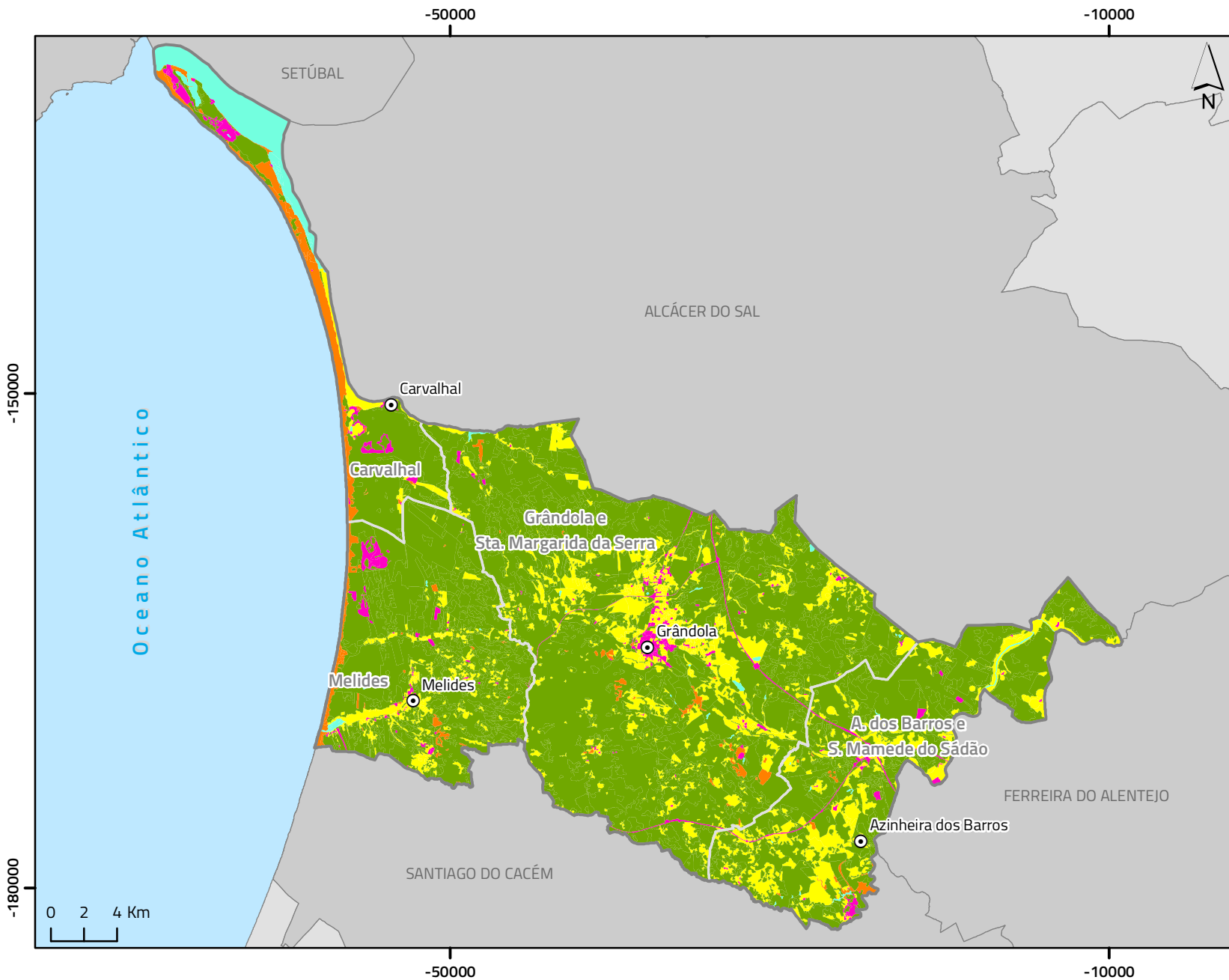
## ROMARIAS E FESTAS

### Legenda

- Festas e romarias
- |               |            |
|---------------|------------|
| ● Fevereiro   | ● Agosto   |
| ● Março       | ● Setembro |
| ● Abril       | ● Outubro  |
| ● Maio        | ● Novembro |
| ● Maio a Set. | ● Dezembro |
| ● Junho       | ● Mensal   |
| ● Julho       | ● Verão    |
- Limites administrativos
- Concelho limítrofe
  - Grândola
  - Freguesia
  - ⊙ Toponímia

Sistema de coordenadas:  
 ETRS89 / Portugal TM06  
 (Projeção Transverse Mercator)  
 Data: 11-2020  
 Fonte: DGT, CAOP 2019; CMG, 2020









## OCUPAÇÃO DO SOLO

### Legenda

#### Ocupação do solo

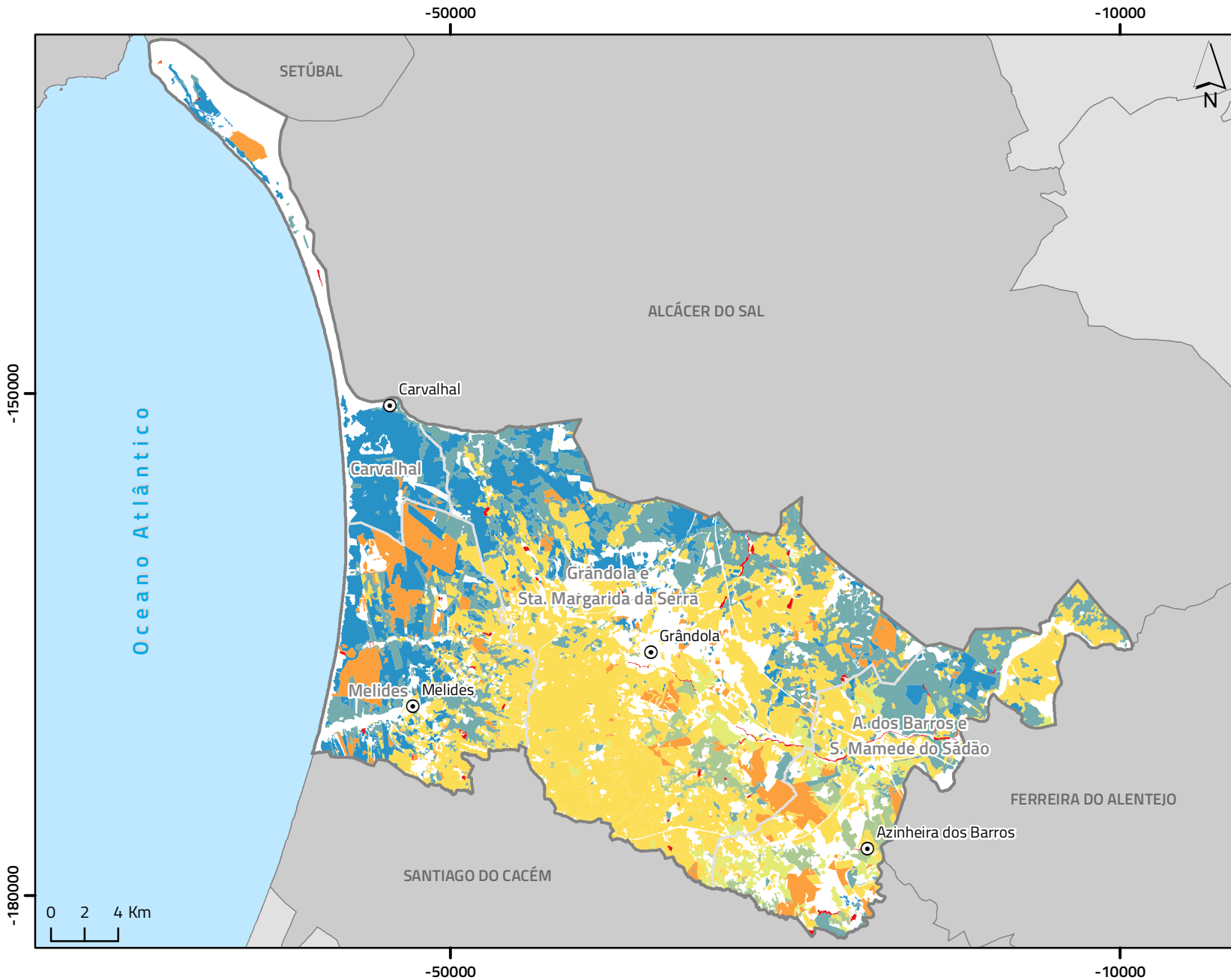
-  Agricultura
-  Floresta
-  Improdutivos
-  Superfícies aquáticas
-  Áreas sociais

#### Limites administrativos

-  Concelho limítrofe
-  Grândola
-  Freguesia
-  Toponímia

Sistema de coordenadas:  
 ETRS89 / Portugal TM06  
 (Projeção Transverse Mercator)  
 Data: 11-2020  
 Fonte: DGT, CAOP 2019; COS 2018





## POVOAMENTOS FLORESTAIS

### Legenda

Povoamentos florestais

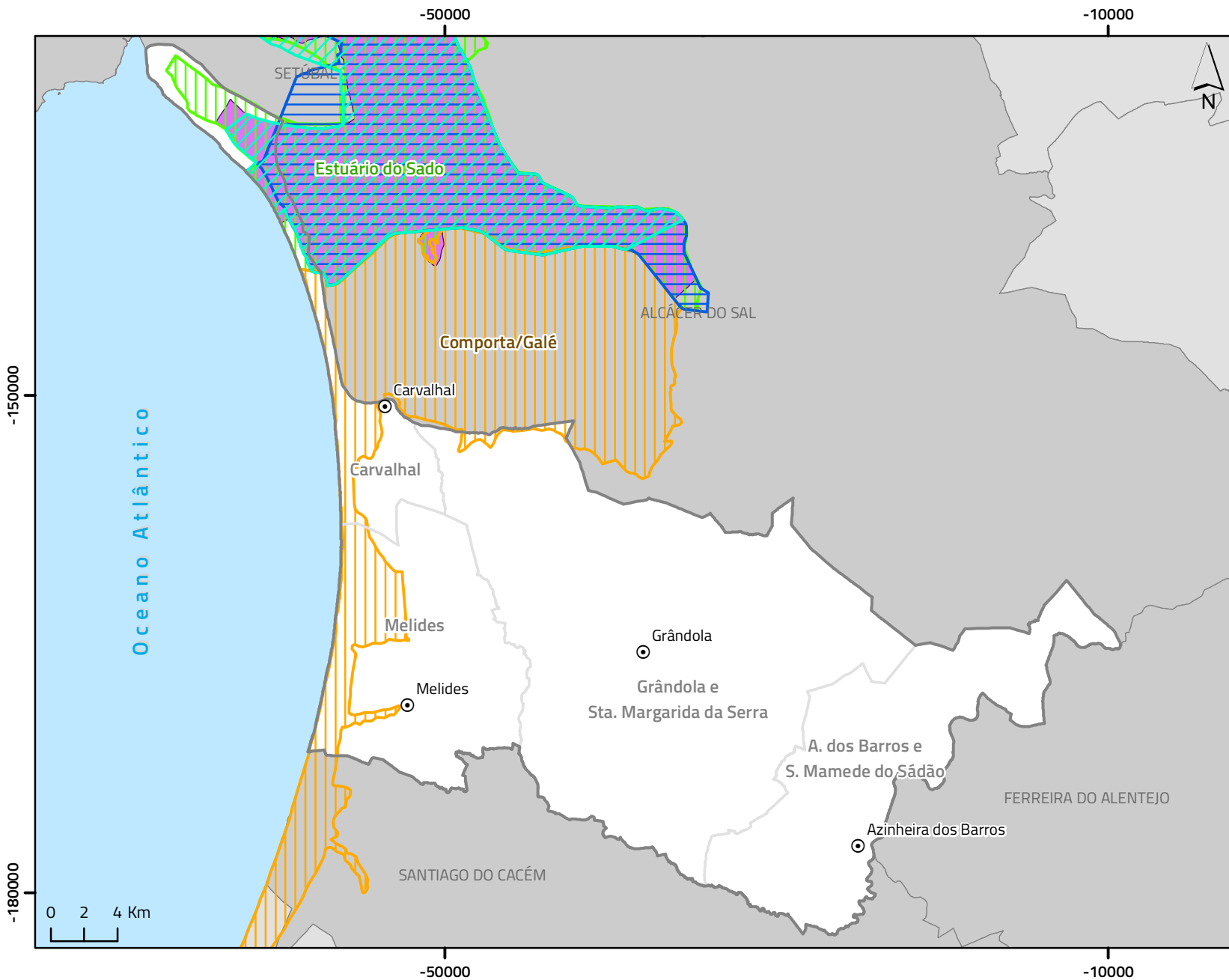
- Pinheiro bravo
- Pinheiro manso
- Azinheira
- Azinheira e sobreiro
- Sobreiro
- Eucalipto
- Espécies invasoras
- Outras espécies

Limites administrativos

- Concelho limítrofe
- Grândola
- Freguesia
- Toponímia

Sistema de coordenadas:  
 ETRS89 / Portugal TM06  
 (Projeção Transversa Mercator)  
 Data: 11-2020  
 Fonte: DGT, CAOP 2019; COS 2018





## ÁREAS PROTEGIDAS REDE NATURA 2000 REGIME FLORESTAL

### Legenda

Áreas protegidas

R. Natural do Estuário do Sado

RN 2000

SIC Comporta/Galé

SIC Estuário do Sado

ZPE Estuário do Sado

Sítios RAMSAR

Estuário do Sado

Limites administrativos

Concelho limítrofe

Grândola

Freguesia

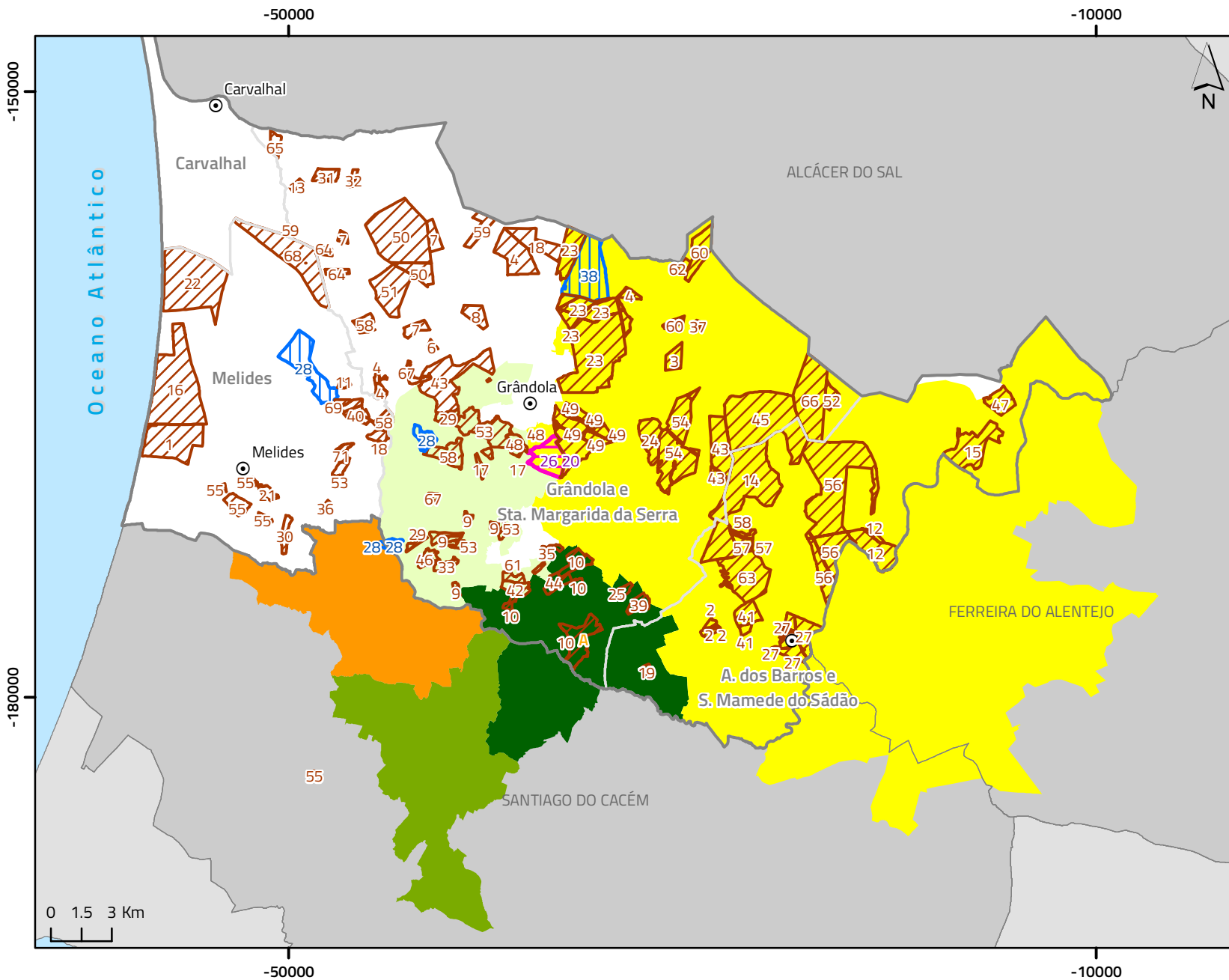
Toponímia

Sistema de coordenadas:  
ETRS89 / Portugal TM06  
(Projeção Transversa Mercator)  
Data: 11-2020

Fonte: DGT, CAOP 2019; ICNF, 2019



MAPA 13



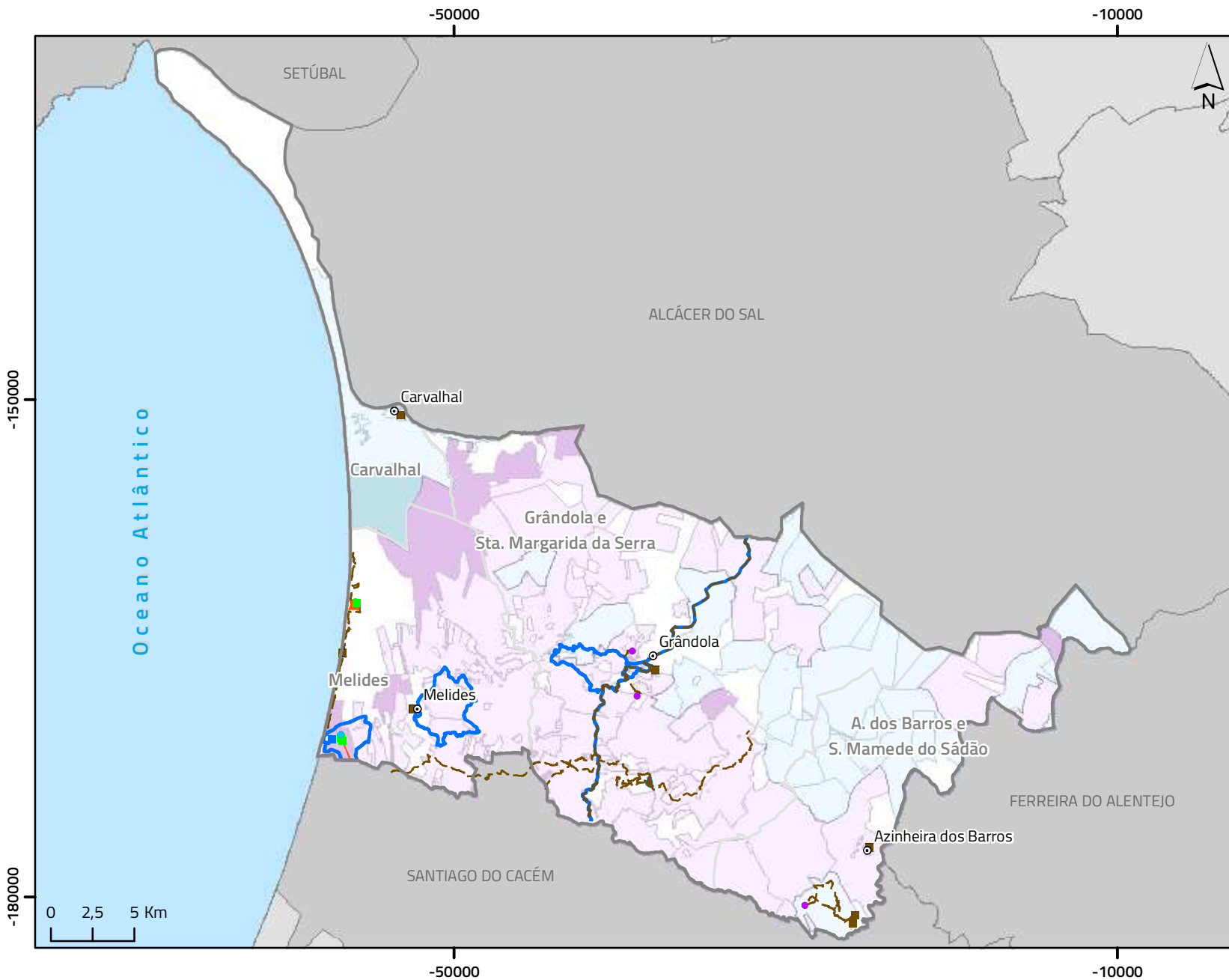
## INSTRUMENTOS DE PLANEAMENTO FLORESTAL

### Legenda

- ZIF
- Grândola Leste
  - Sta. Margarida da Serra
  - S. Bartolomeu da Serra
  - S. Francisco da Serra
  - Viso e Anexas
- PGF (Ordenamento)
- ZCA
  - ZCT
  - Não especificado
- Limites administrativos
- Concelho limítrofe
  - Grândola
  - Freguesia
  - Toponímia

Sistema de coordenadas:  
 ETRS89 / Portugal TM06  
 (Projeção Transverse Mercator)  
 Data: 11-2020  
 Fonte: DGT, CAOP 2019; ICNF, 2019





## EQUIPAMENTOS FLORESTAIS DE RECREIO ZONAS DE CAÇA E PESCA

Equipamentos florestais de recreio

Existente Fase de candidatura

- CN      ● CN
- PM      ● PM
- PC
- 👉 PC

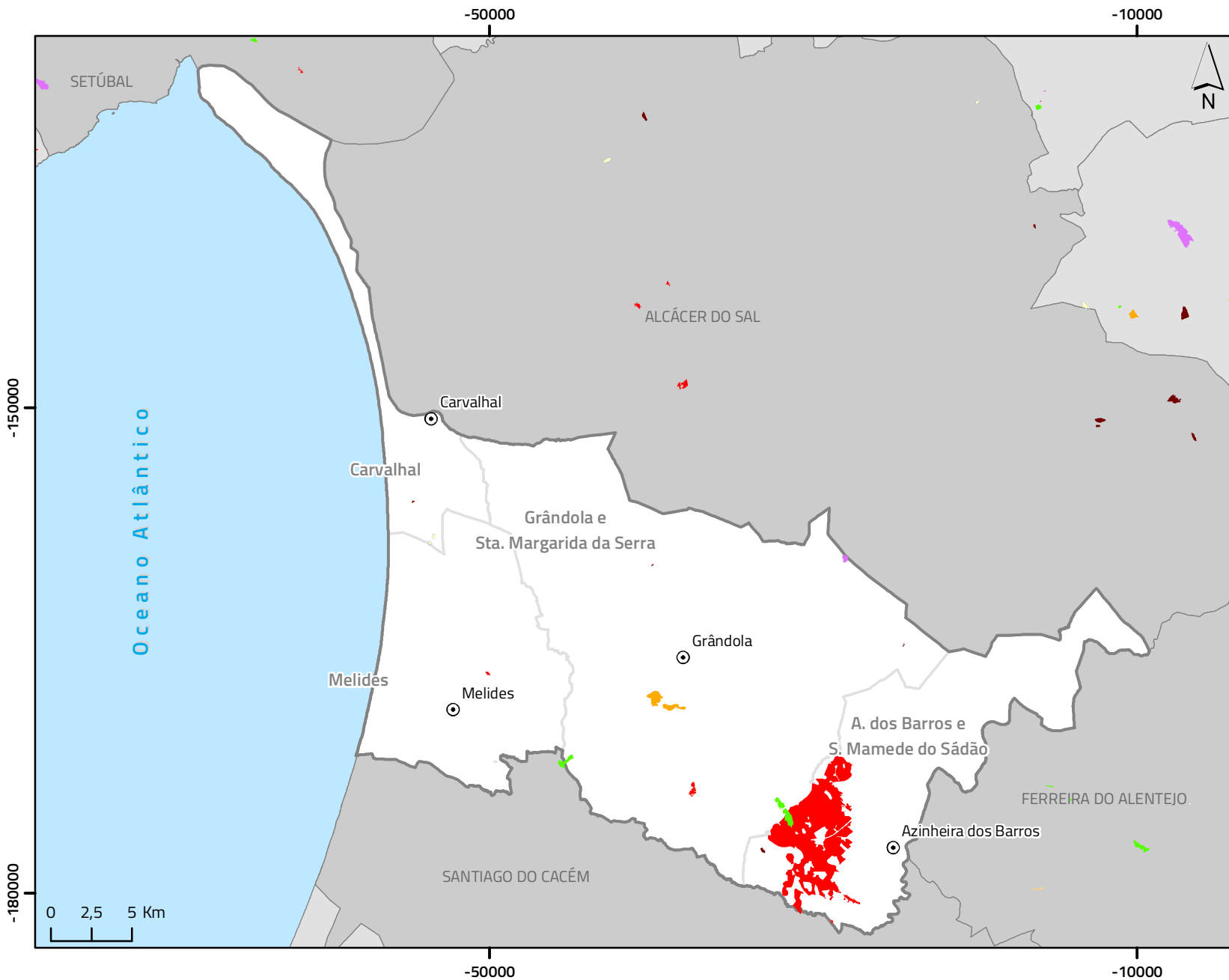
- Trilho pedestre
- 👉 Em fase de candidatura
  - 👉 Existente

- Zonas de caça - regime cinegético
- 👉 ZCMJ      👉 ZCA
  - 👉 ZCT      👉 ZCM

- Limites administrativos
- 👉 Concelho limítrofe
  - 👉 Grândola
  - 👉 Freguesia
  - ⊙ Toponímia

Sistema de coordenadas: ETRS89 / Portugal TM06 (Projeção Transverse Mercator) Data: 11-2020 Fonte: DGT, CAOP 2019; CMG, 2019








## ÁREA ARDIDA (2010-2021)

### Legenda

#### Área ardida

-  2010
-  2011
-  2014
-  2016
-  2017
-  2019
-  2020
-  2021

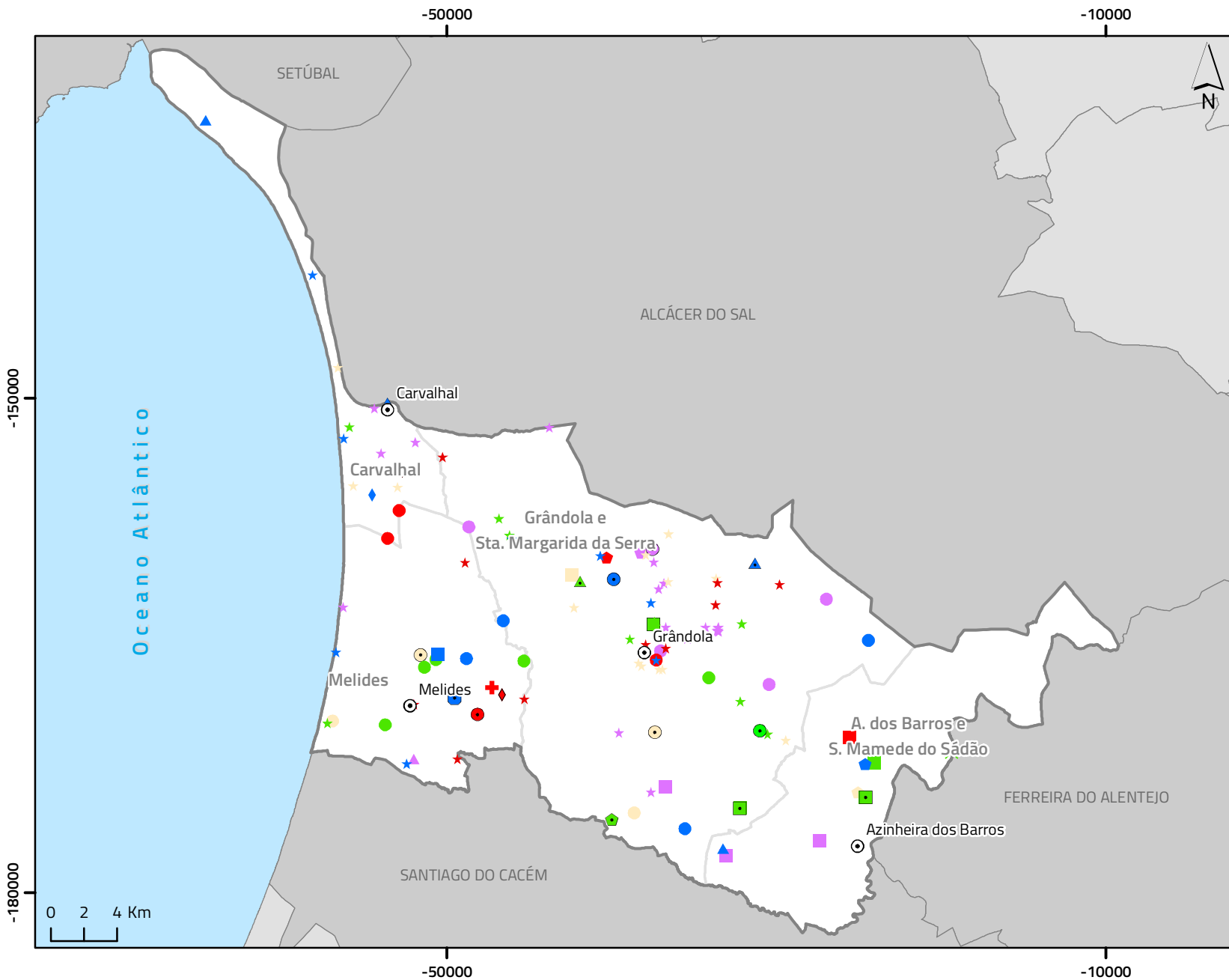
#### Limites administrativos

-  Concelho limítrofe
-  Grândola
-  Freguesia
-  Toponímia

Sistema de coordenadas:  
 ETRS89 / Portugal TM06  
 (Projeção Transverse Mercator)  
 Data: 09-2022  
 Fonte: DGT, CAOP 2021; ICNF, 2022







### PONTOS PROVÁVEIS DE INÍCIO E CAUSA

---

**Legenda**

<b>2017</b>	<b>2019</b>	
● 122	● 114	◆ 236
● 124	● 122	◆ 412
■ 221	▲ 142	◆ 51
◆ 224	◆ 172	★ 610
▲ 236	■ 215	<b>2021</b>
★ 610	■ 221	■ 129
<b>2018</b>	◆ 15	● 215
● 122	★ 610	● 122
● 124	× 630	▲ 142
■ 211	<b>2020</b>	● 143
■ 221	● 122	● 227
★ 610	● 129	◆ 234
	■ 215	▲ 236
		★ 610

**Limites administrativos**

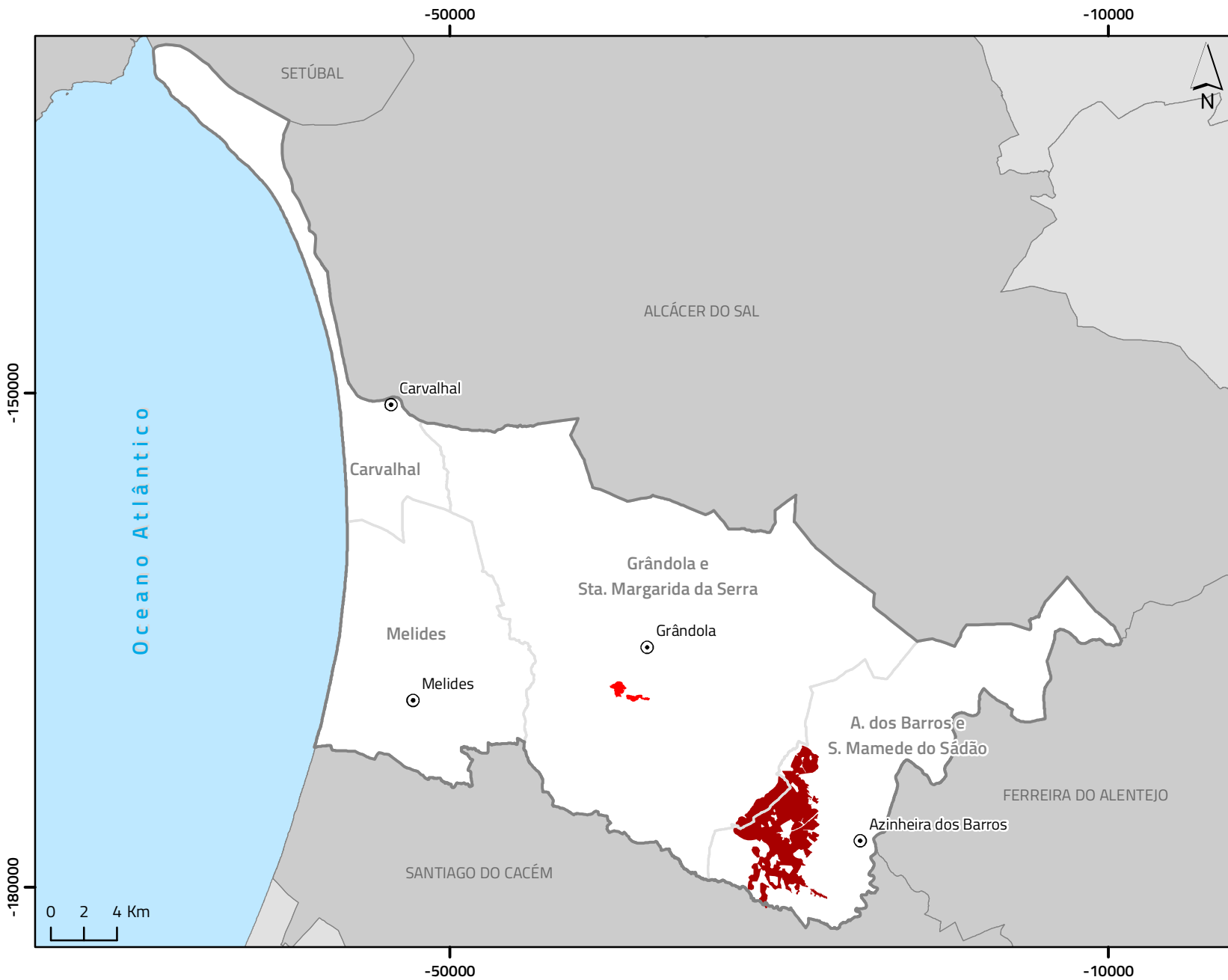
- Concelho limítrofe
- Grândola
- Freguesia
- Toponímia

---

Sistema de coordenadas:  
ETRS89 / Portugal TM06  
(Projeção Transversa Mercator)  
Data: 09-2022  
Fonte: DGT, CAOP 2021; ICNF, 2022

---

**MAPA 17**



## INCÊNDIOS DE GRANDES DIMENSÕES (2008-2021)

### Legenda

Grandes incêndios



2016



2017

Limites administrativos



Concelho limítrofe



Grândola



Freguesia



Toponímia

Sistema de coordenadas:  
ETRS89 / Portugal TM06  
(Projeção Transverse Mercator)  
Data: 11-2020  
Fonte: DGT, CAOP 2019; ICNF, 2019

